

«Утверждено»
Постановлением главы
муниципального образования
«Селенгинский район»
Республики Бурятия
от 20.10.2015 года № 408

**Схема размещения рекламных конструкций
на территории муниципального образования «Селенгинский район» Республики Бурятия**

«Согласовано»

Министерство
промышленности и торговли
Республики Бурятия

Содержание

Раздел 1. Схема размещения рекламных конструкций на территории города Гусиноозерска

1. Схема размещения рекламных конструкций на земельных участках.
 - 1.1. Общий вид рекламной конструкции - двухстороннего щита (билборда)
 - 1.2. Эскизный проект с размерами двухстороннего щита (билборда)
 - 1.3. Общий вид рекламной конструкции - трехстороннего стороннего щита (билборда)
 - 1.4. Эскизный проект с размерами трехстороннего щита (билборда)
 - 1.5. Ситуационные планы рекламных конструкций (РК). Фотоматериалы
2. Схема расположения рекламных конструкций на опорах уличного освещения
 - 2.1. Общий вид рекламной конструкции. Эскизный проект с размерами
 - 2.2. Ситуационные планы рекламных конструкций (РК). Фотоматериалы

Пояснительная записка

Схема размещения рекламной продукции разработана в соответствии с Федеральным законом № 38-ФЗ «О рекламе», с учетом изменений, внесенных федеральным Законом от 07.05.2013г. 98-ФЗ «О внесении изменений в Федеральный закон «О рекламе» и отдельные законодательные акты Российской Федерации».

Места размещения рекламной продукции определены в соответствии с Государственным стандартом Российской Федерации для наружной рекламы на автомобильных дорогах и территориях городских и сельских поселений: Общетеchnические требования к средствам наружной рекламы. Правила размещения. ГОСТ Р 52044-2003. Принятым и введенным в действие Постановлением Госстандарта России от апреля 2003г N 124 –ст.

Схема размещения рекламных конструкций на территории Селенгинского района является документом, определяющим места размещения рекламных конструкций, типы и виды рекламных конструкций, установка которых допускается на данных местах.

Схема размещения рекламной продукции на территории Селенгинского района разработана в соответствии с утвержденными в установленном порядке документами территориального планирования муниципального образования «Селенгинский район» и муниципальных образований городских и сельских поселений района.

Схема размещения рекламной продукции обеспечивает соблюдение внешнего архитектурного облика сложившейся застройки. Места размещения рекламной продукции, определенные схемой, соответствуют требованиям градостроительных норм и правил, требованиям безопасности. Материалы схемы размещения рекламных конструкций на территории Селенгинского района содержат информацию о типе и виде рекламных конструкций, площади информационных полей и технических характеристиках рекламных конструкций.

Схема размещения рекламных конструкций на территории Селенгинского района включает в себя: установку на земельных участках двухсторонних щитовых рекламных конструкций (билборд) размерами 3х6м в количестве 32 шт. на территории города Гусиноозерска; установку на опорах уличного освещения наружных щитов с размерами 1,2х1,8м в количестве 17 штук на территории города Гусиноозерск.

Обозначения:

Щит (билборд) - плоскость, предназначенная для размещения на ней рекламного изображения. Размеры могут быть различными. Наиболее популярны размеры 3 х 6 м и 3 х 12 м. Традиционный и сравнительно недорогой вид наружной рекламы. Устанавливаются обычно на самых оживленных улицах и трассах. Максимальный эффект достигается комплексным воздействием и повтором рекламных щитов. Информационные, как правило, обе стороны щита, при этом одна из них является лицевой частью. В темное время суток обычно подсвечиваются. Реклама хорошо воспринимается на расстоянии 30 - 50 м.

Рекламная конструкция на опорах уличного освещения - двусторонняя конструкция наружной рекламы, на которую монтируется полноцветное изображение любой сложности рекламного или информационного характера. Реклама на опорах освещения – проста, экономична и эффективна, позволяя использовать имеющиеся преимущества уличного освещения. Реклама на опорах освещения – это отсутствие необходимости создания самостоятельной опоры и подсветки, то есть монтаж осуществляется в идеальном для восприятия потребителем месте.

Экономический эффект от наружной рекламы - поступления в местный бюджет в размере: 596 019,95тыс.руб., как это предусмотрено договорами на установку и эксплуатацию рекламных конструкций.

Основная цель: создание цивилизованного рынка наружной рекламы, основанного на законном размещении рекламных конструкций.

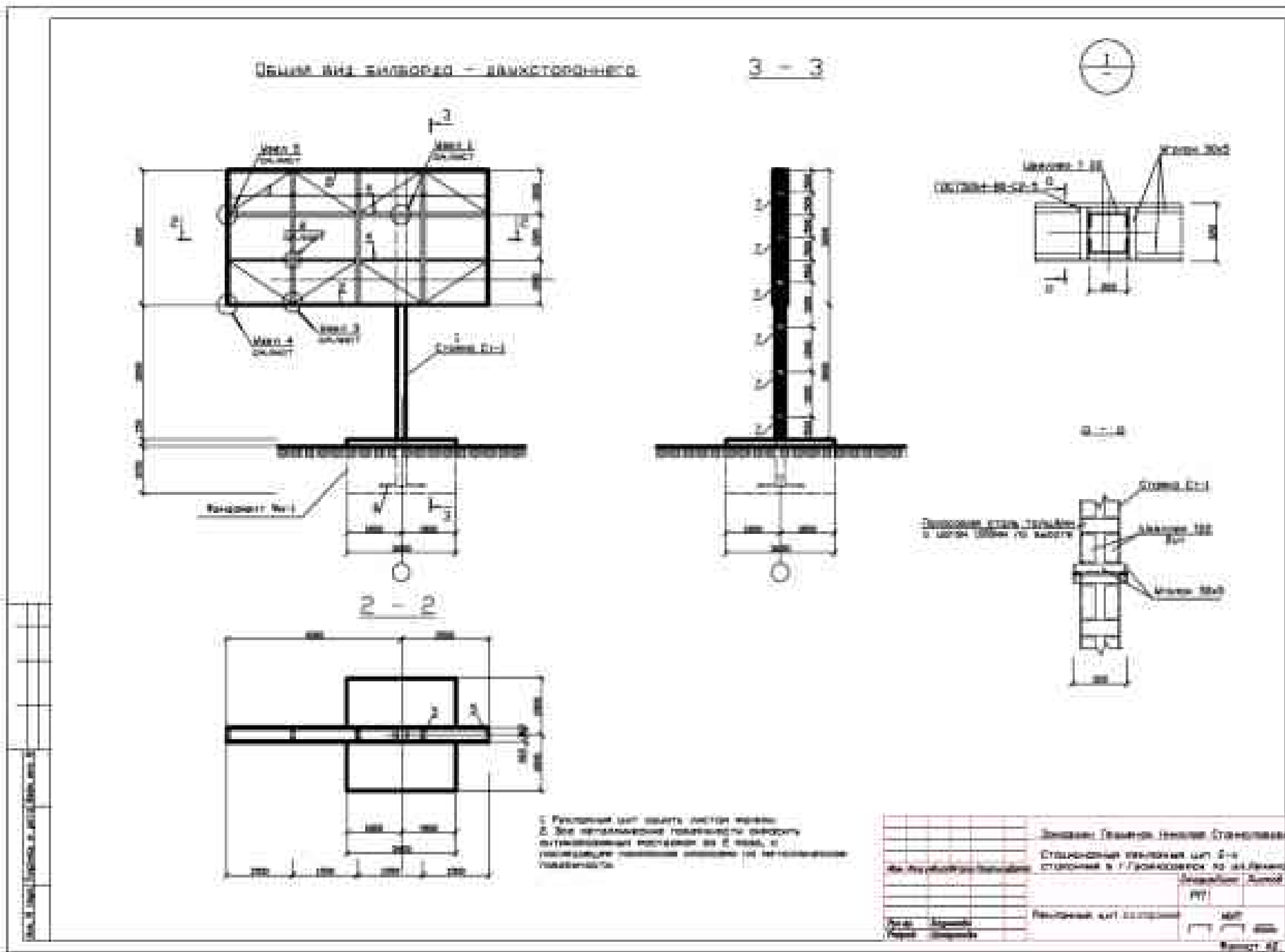
Раздел 1. Схема расположения рекламных конструкций на территории города Гусиноозерска

1. Схема расположения рекламных конструкций на земельных участках.

1.1. Общий вид рекламной конструкции - двухстороннего щита (билборда).



1.2. Эскизный проект с размерами двухстороннего щита (билборда)



1.3. Общий вид рекламной конструкции - трехстороннего рекламного щита (билборда)



2.2. Эскизный проект с размерами трехстороннего щита (билборда)

Общий вид рекламного щита №2

Общий вид рекламного щита №2

Спецификация на рекламный щит №2

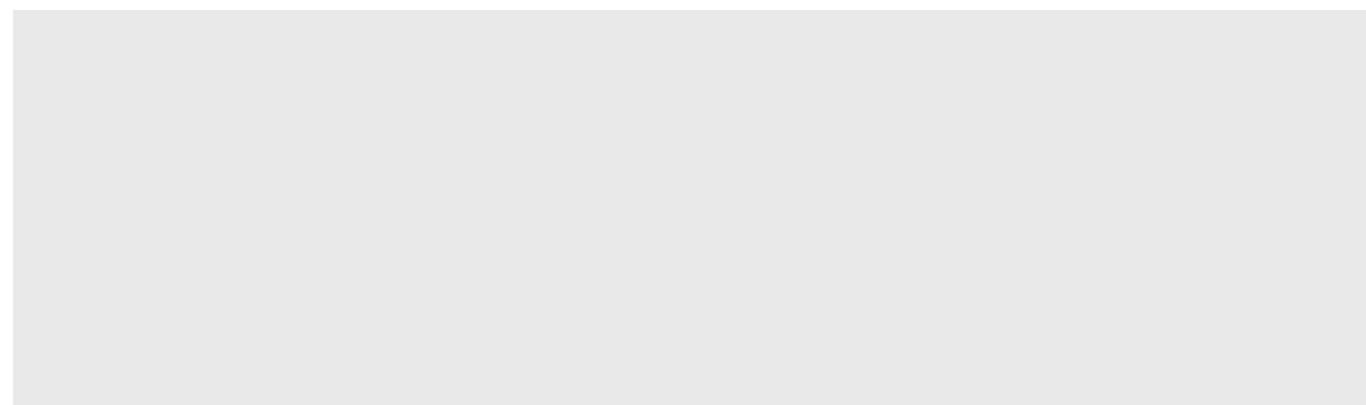
Пор.	Обозначение	Наименование	Кол.	Масса к.г.	Длина
1	ГОСТ 10704-91	Труба $\frac{325 \times 9}{\text{ГОСТ 10704-91}}$ $\frac{\text{Ст3п ГОСТ 380-94}}{L=5700}$	1	70,14	70,1
2	ГОСТ 8509-93	Металл $\frac{50 \times 50 \times 5}{\text{ГОСТ 8509-93}}$ $\frac{\text{Ст3п ГОСТ 380-94}}{L=3000}$	12	11,3	136
3	ГОСТ 8509-93	Металл $\frac{50 \times 50 \times 5}{\text{ГОСТ 8509-93}}$ $\frac{\text{Ст3п ГОСТ 380-94}}{L=2980}$	12	11,2	134
4	ГОСТ 8509-93	Металл $\frac{50 \times 50 \times 5}{\text{ГОСТ 8509-93}}$ $\frac{\text{Ст3п ГОСТ 380-94}}{L=900}$	18	3,69	66,4
5	ГОСТ 8509-93	Металл $\frac{50 \times 50 \times 5}{\text{ГОСТ 8509-93}}$ $\frac{\text{Ст3п ГОСТ 380-94}}{L=600}$	12	3,09	37,1
		Фундамент Фн-1			
		Бетон В7,5	к3	2,92	

	Стояночный рекламный щит - 3-х сторонний в г.Усинское по ул.Ленина
	Спецификация / Листов
Рекламный щит 3-х сторонний	№ЛП ПТБ
Формат А3	

1.5.1. Ситуационный план РК №1

местоположение: РБ, Селенгинский район, г. Гусиноозерск, ул. Школьная, РК №1
размер: двухсторонний щит (билборд), рекламное поле: 6х3

масштаб 1:2000



Фотоматериалы РК №1

адрес: РБ, Селенгинский район, г. Гусиноозерск, ул. Школьная, РК №1

Фотография Сторона А (по ходу движения)



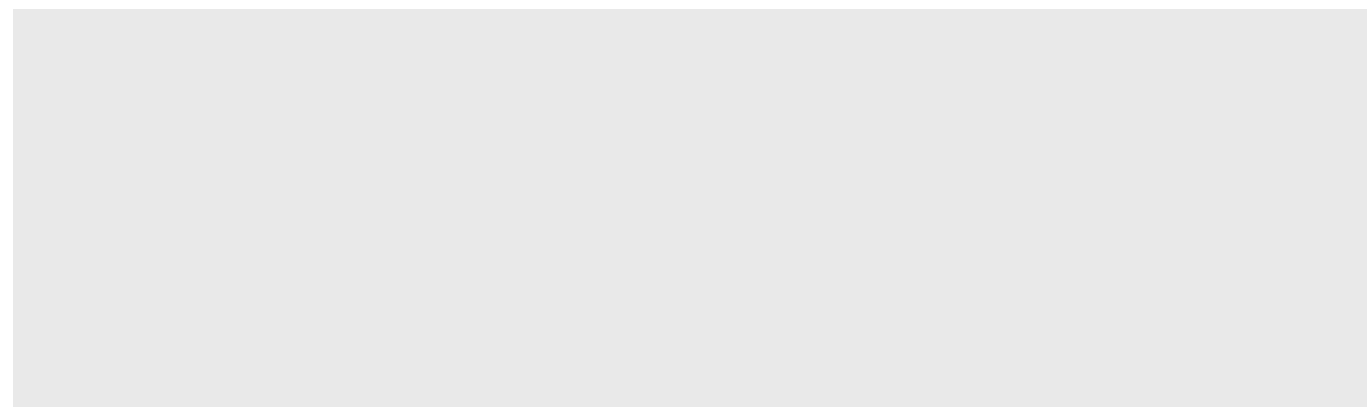
Фотография Сторона Б (против хода движения)



1.5.2. Ситуационный план РК №2

местоположение: РБ, Селенгинский район, г. Гусиноозерск, ул. Ленина, РК №2
размер: двухсторонний щит (билборд), рекламное поле: 6х3

масштаб 1:2000



Фотоматериалы РК № 2

адрес: РБ, Селенгинский район, г.Гусиноозерск, ул. Ленина, РК №2

Фотография Сторона А (по ходу движения)



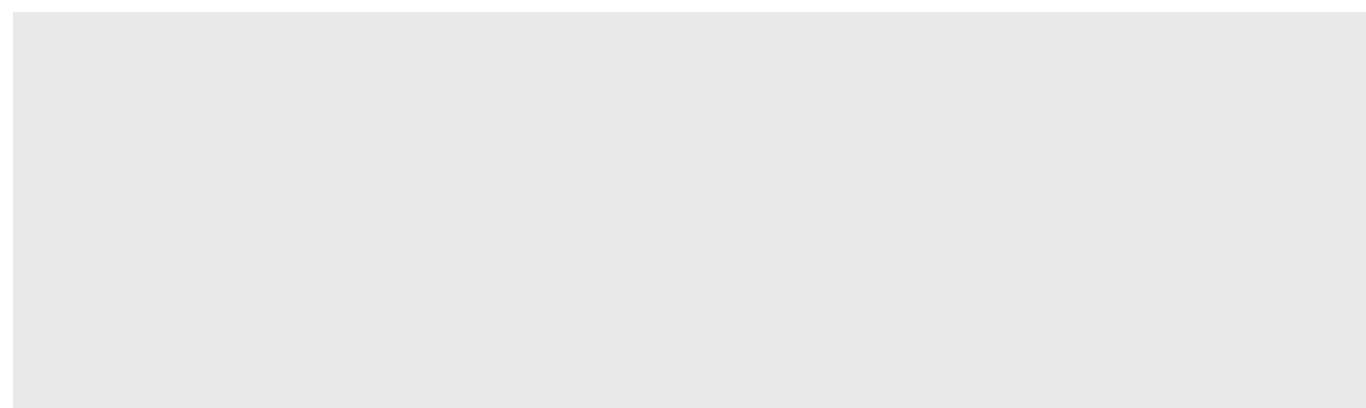
Фотография Сторона Б (против хода движения)



1.5.3. *Ситуационный план РК №3*

местоположение: РБ, Селенгинский район, г. Гусиноозерск, ул. Пушкина, РК №3
размер: двухсторонний щит (билборд), рекламное поле: 6х3

масштаб 1:2000



Фотоматериалы РК № 3

адрес: РБ, Селенгинский район, г. Гусиноозерск, ул. Ленина, РК №3

Фотография Сторона А (по ходу движения)



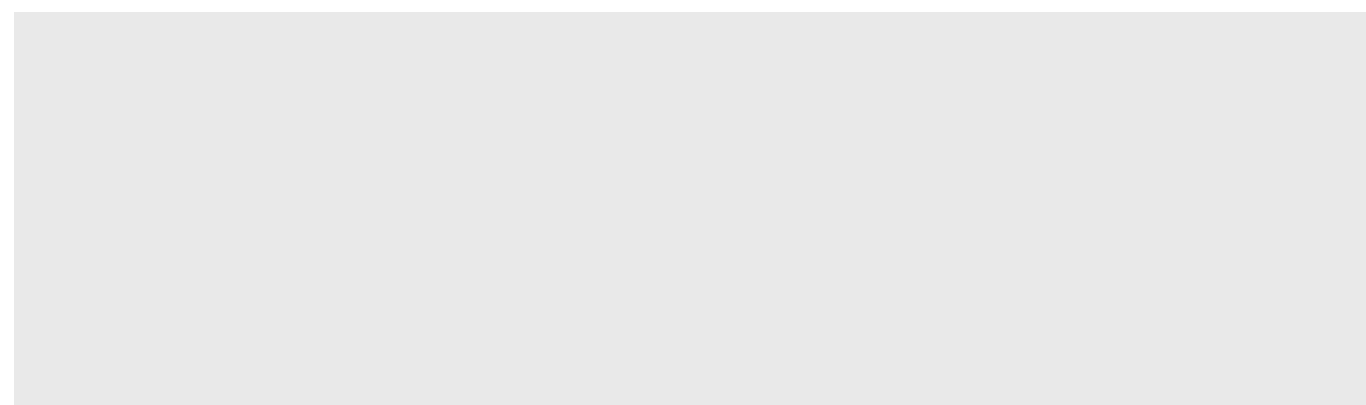
Фотография Сторона Б (против хода движения)



1.5.4. *Ситуационный план РК №4*

местоположение: РБ, Селенгинский район, г. Гусиноозерск, ул. Ленина, РК №4
размер: двухсторонний щит (билборд), рекламное поле: 6х3

масштаб 1:2000



Фотоматериалы РК №4

адрес: РБ, Селенгинский район, г. Гусиноозерск, ул. Ленина, РК №4

Фотография Сторона А (по ходу движения)



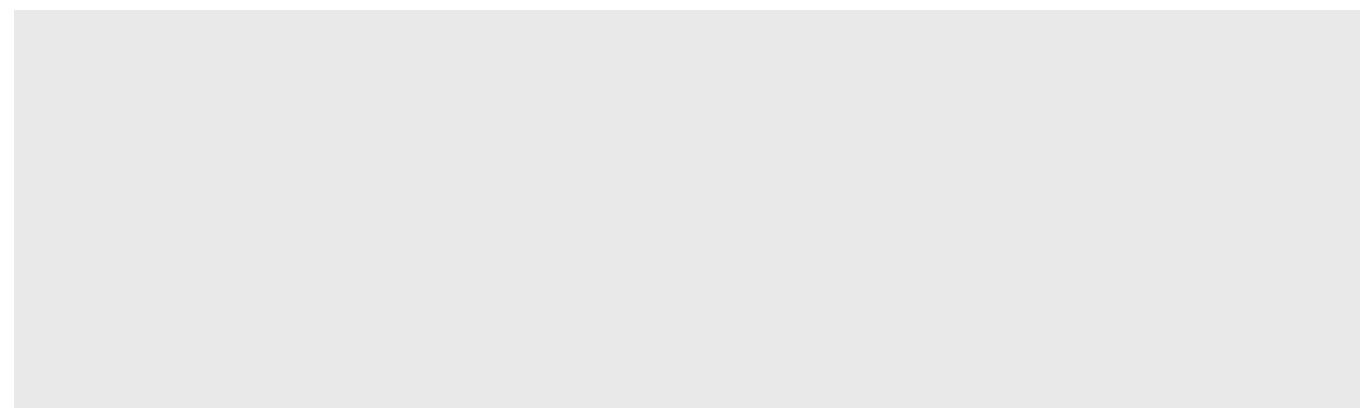
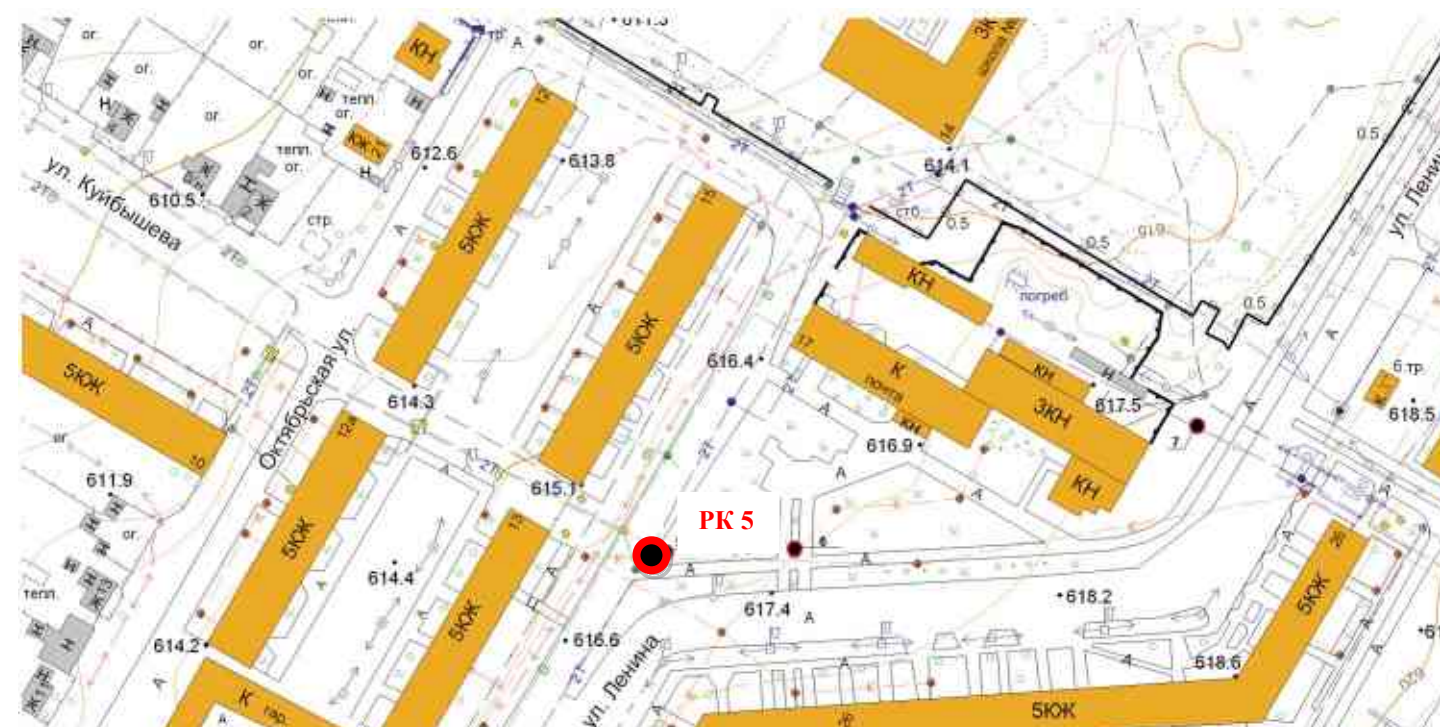
Фотография Сторона Б (против хода движения)



1.5.5. *Ситуационный план РК №5*

местоположение: РБ, Селенгинский район, г. Гусиноозерск, ул. Ленина, РК №5
размер: двухсторонний щит (билборд), рекламное поле: 6х3

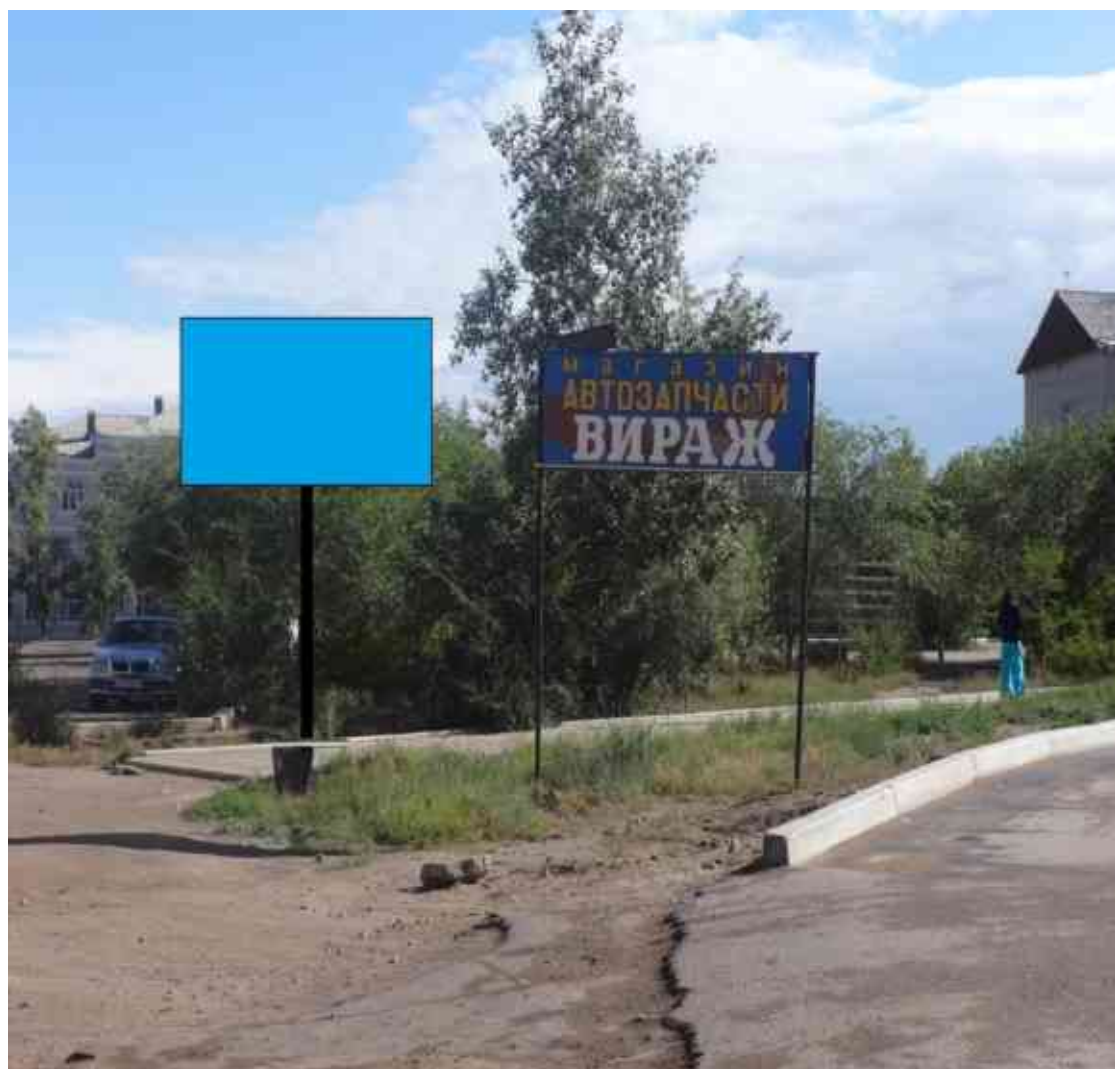
масштаб 1:2000



Фотоматериалы РК № 5

адрес: РБ, Селенгинский район, г. Гусиноозерск, ул. Ленина, РК №5

Фотография Сторона А (по ходу движения)



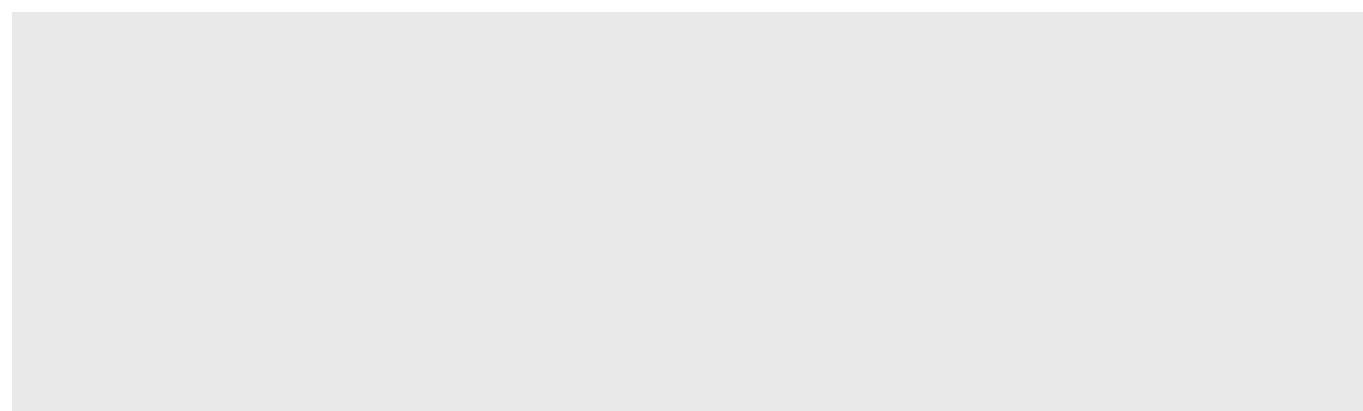
Фотография Сторона Б (против хода движения)



1.5.6. *Ситуационный план РК №6*

местоположение: РБ, Селенгинский район, г. Гусиноозерск, ул. Ленина, РК №6
размер: двухсторонний щит (билборд), рекламное поле: 6х3

масштаб 1:2000



Фотоматериалы РК № 6

адрес: РБ, Селенгинский район, г. Гусиноозерск, ул. Ленина, РК №6

Фотография Сторона А (по ходу движения)



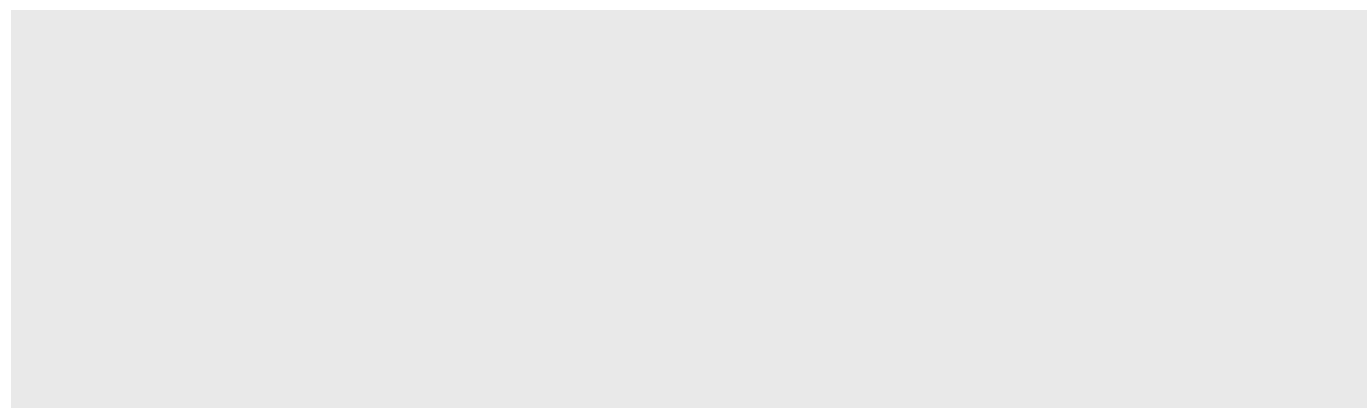
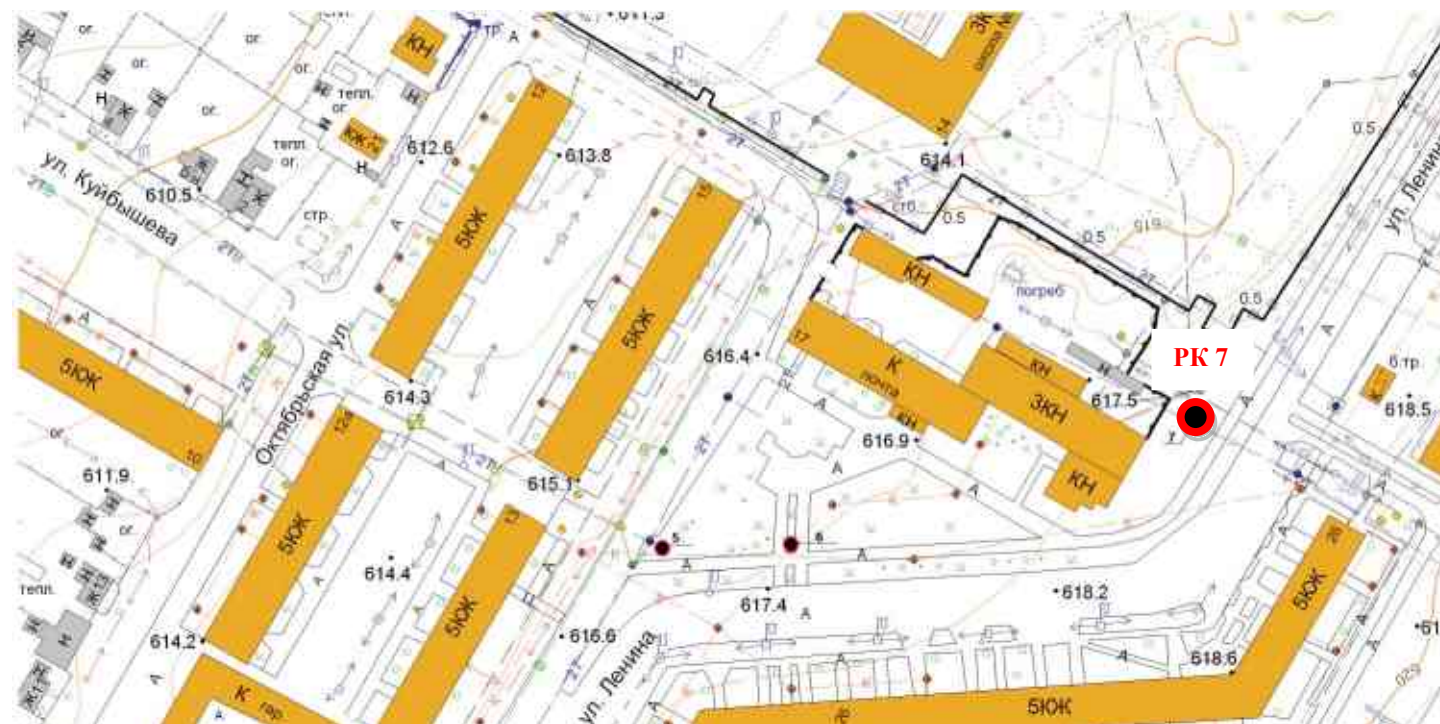
Фотография Сторона Б (против хода движения)



1.5.7. Ситуационный план РК № 7

местоположение: РБ, Селенгинский район, г. Гусиноозерск, ул. Ленина, РК №7
размер: трехсторонний щит (билборд), рекламное поле: 6х3

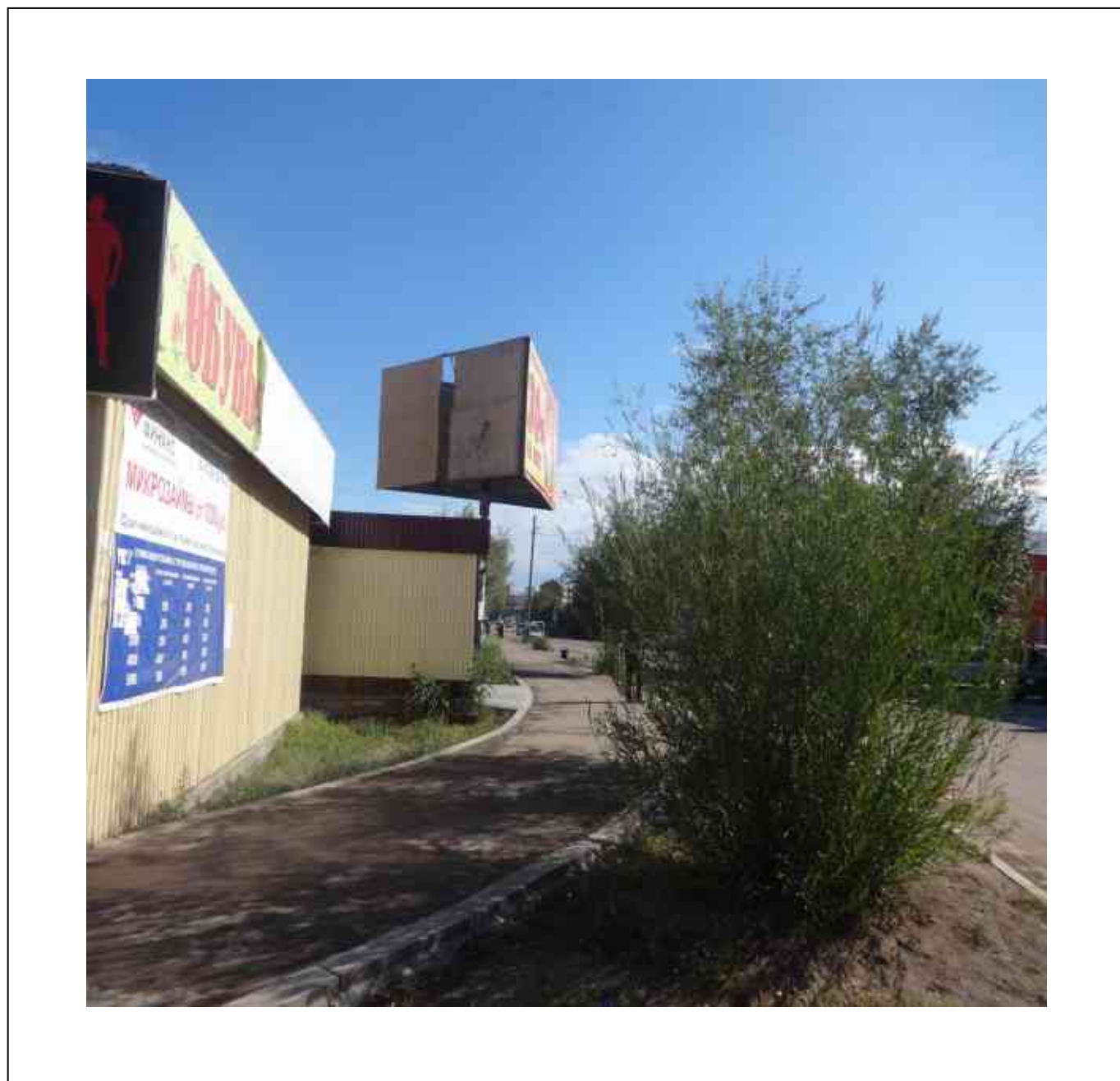
масштаб 1:2000



Фотоматериалы РК № 7

адрес: РБ, Селенгинский район, г. Гусиноозерск, ул. Ленина, РК №7

Фотография Сторона А (по ходу движения)



Фотография Сторона Б (против хода движения)



1.5.8. *Ситуационный план РК №8*

местоположение: РБ, Селенгинский район, г. Гусиноозерск, 2 микрорайон, РК №8
размер: двухсторонний щит (билборд), рекламное поле: 6х3

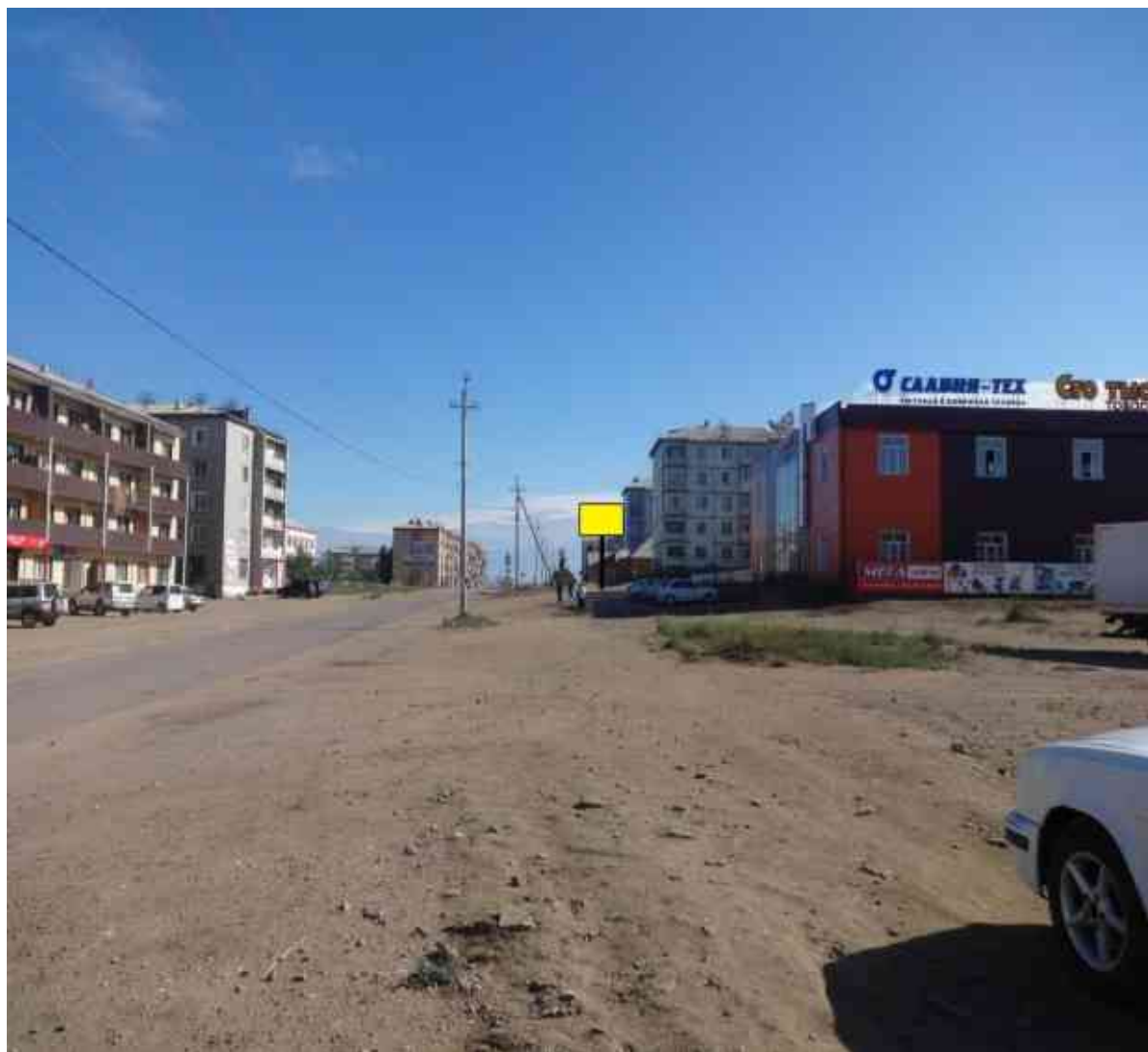
масштаб 1:2000



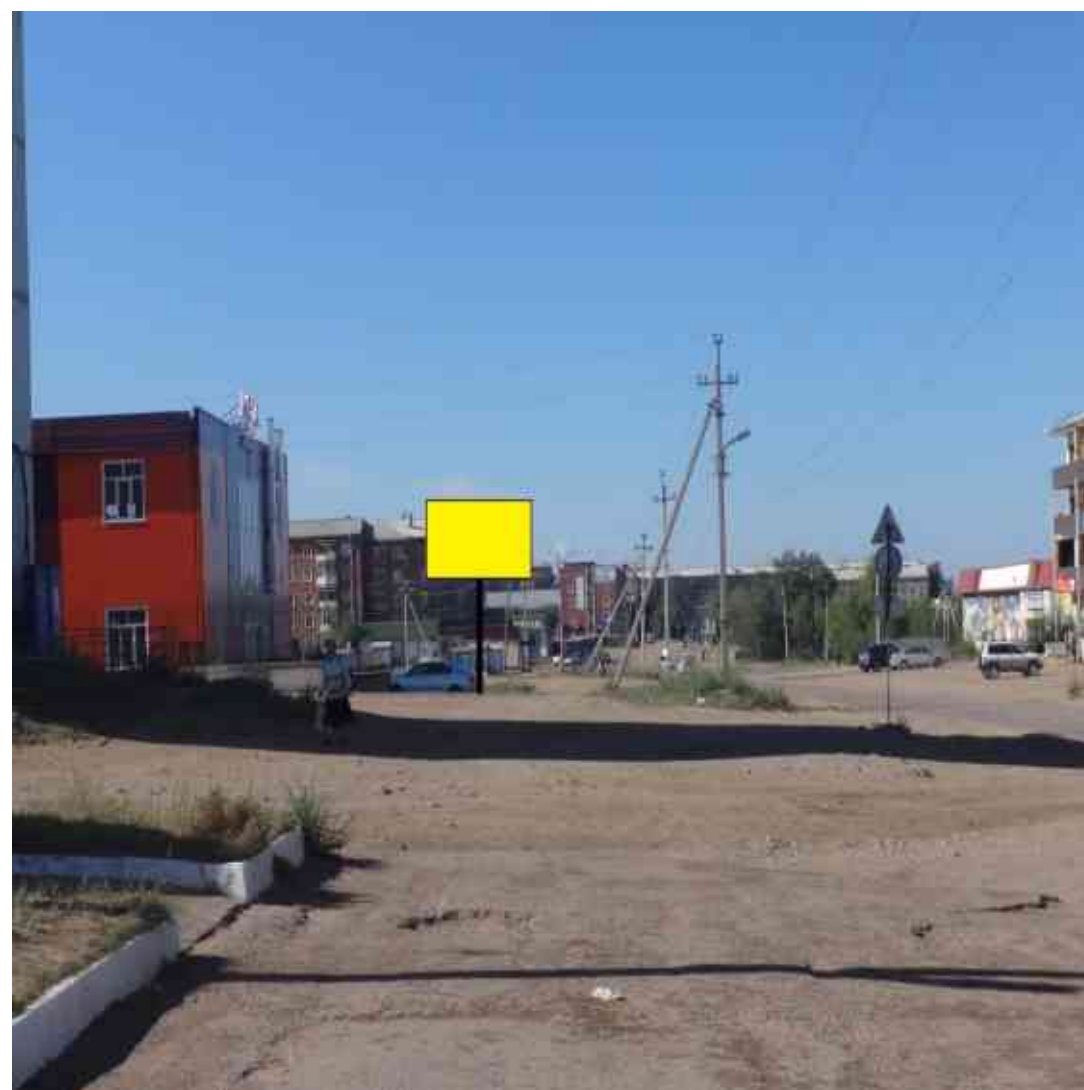
Фотоматериалы РК № 8

адрес: РБ, Селенгинский район, г. Гусиноозерск, 2 микрорайон, РК №8

Фотография Сторона А (по ходу движения)



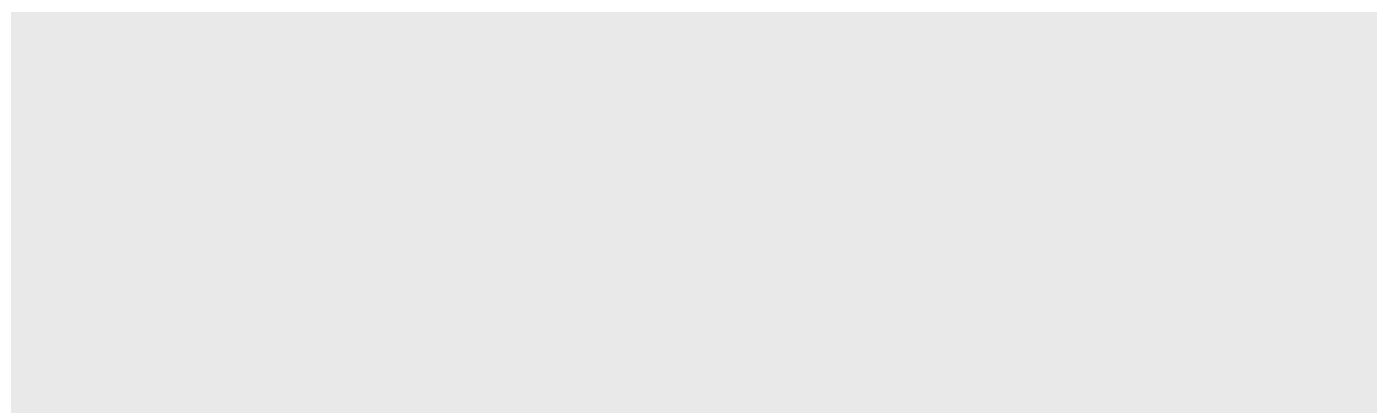
Фотография Сторона Б (против хода движения)



1.5.9. *Ситуационный план РК №9*

местоположение: РБ, Селенгинский район, г. Гусиноозерск, 2 микрорайон, РК №9
размер: двухсторонний щит (билборд), рекламное поле: 6х3

масштаб 1:2000



Фотоматериалы РК № 9

адрес: РБ, Селенгинский район, г. Гусиноозерск, 2 микрорайон, РК №9

Фотография Сторона А (по ходу движения)



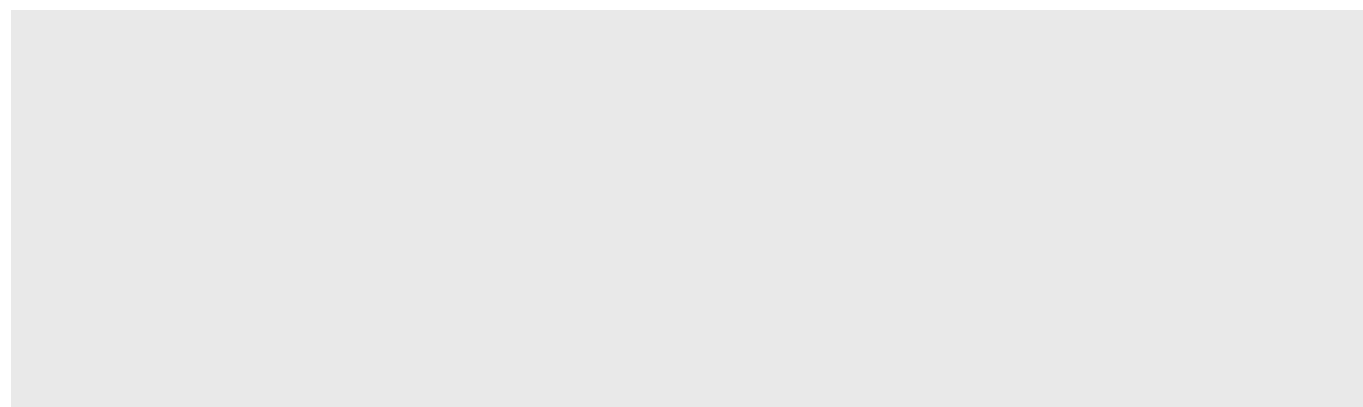
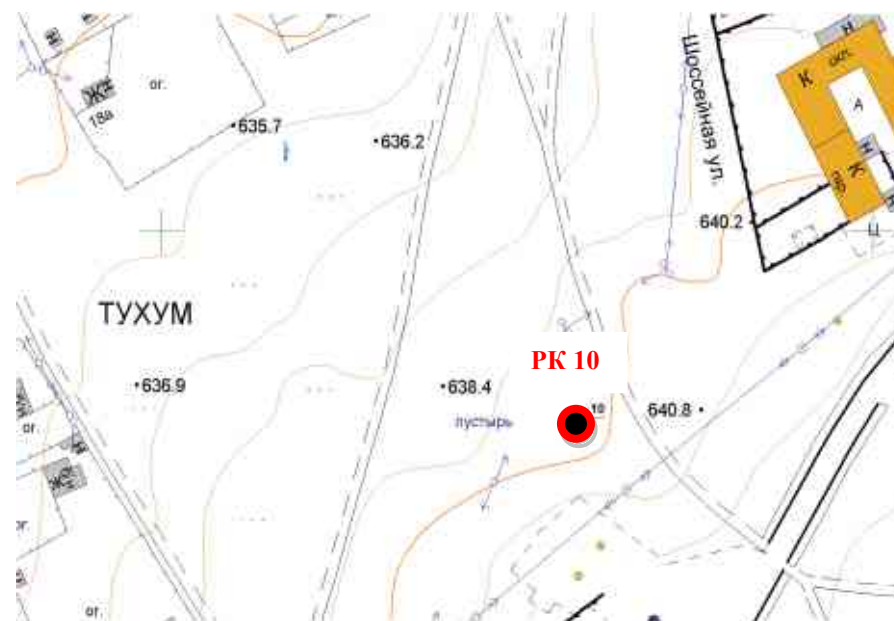
Фотография Сторона Б (против хода движения)



1.5.10. *Ситуационный план РК №10*

местоположение: РБ, Селенгинский район, п. Тухум, РК №10
размер: трехсторонний щит (билборд), рекламное поле: 6х3

масштаб 1:2000



Фотоматериалы РК № 10

адрес: РБ, Селенгинский район, п. Тухум, РК №10

Фотография Сторона А (по ходу движения)



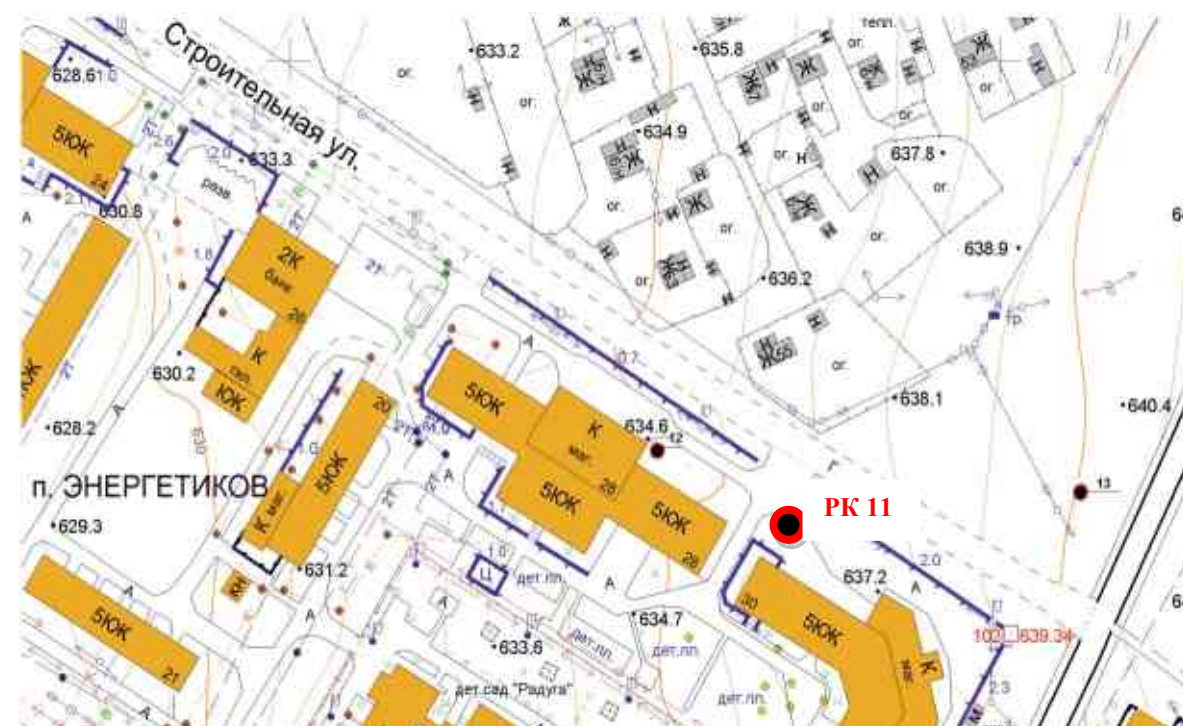
Фотография Сторона Б (против хода движения)



1.5.11. *Ситуационный план РК №11*

местоположение: РБ, Селенгинский район, г. Гусиноозерск, ул. Строительная, РК №11
размер: двухсторонний щит (билборд), рекламное поле: 6х3

масштаб 1:2000



Фотоматериалы РК № 11

адрес: РБ, Селенгинский район, г. Гусиноозерск, ул. Строительная, РК №11

Фотография Сторона А (по ходу движения)



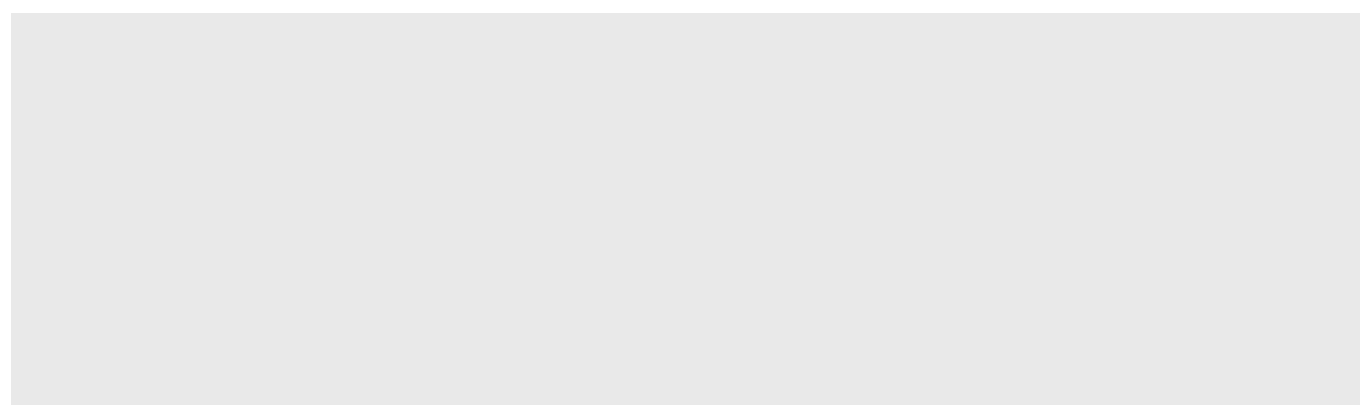
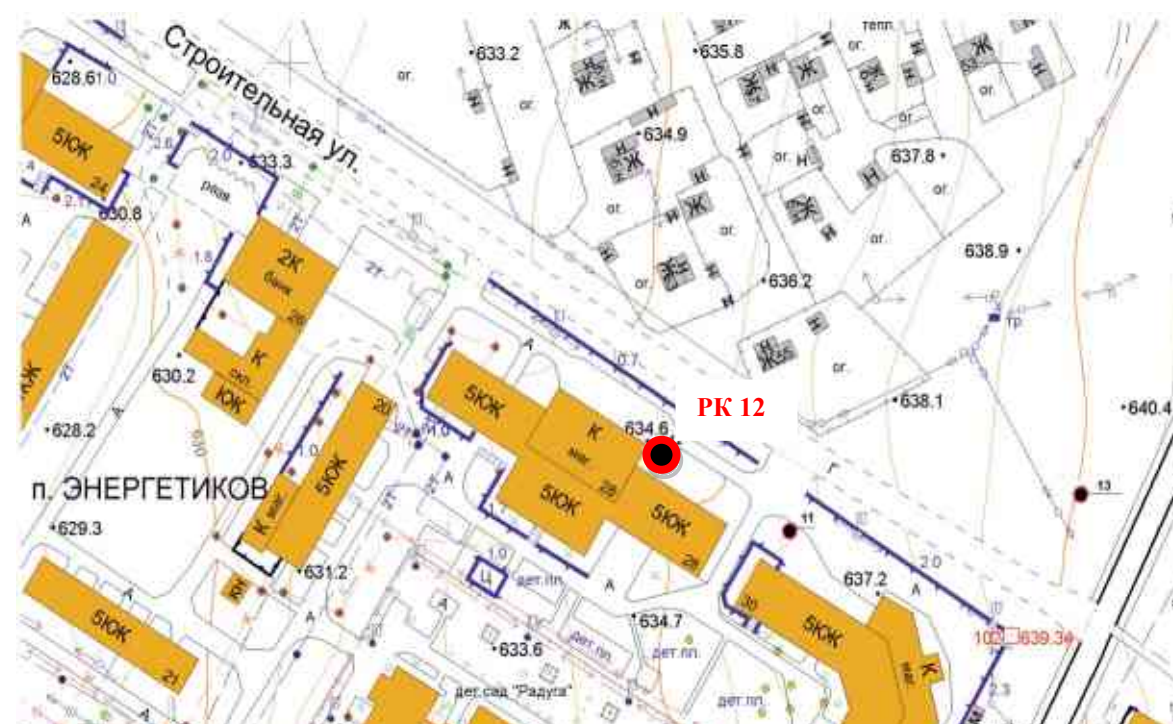
Фотография Сторона Б (против хода движения)



1.5.12. *Ситуационный план РК №12*

местоположение: РБ, Селенгинский район, г. Гусиноозерск, ул. Строительная, РК №12
размер: двухсторонний щит (билборд), рекламное поле: 6х3

масштаб 1:2000



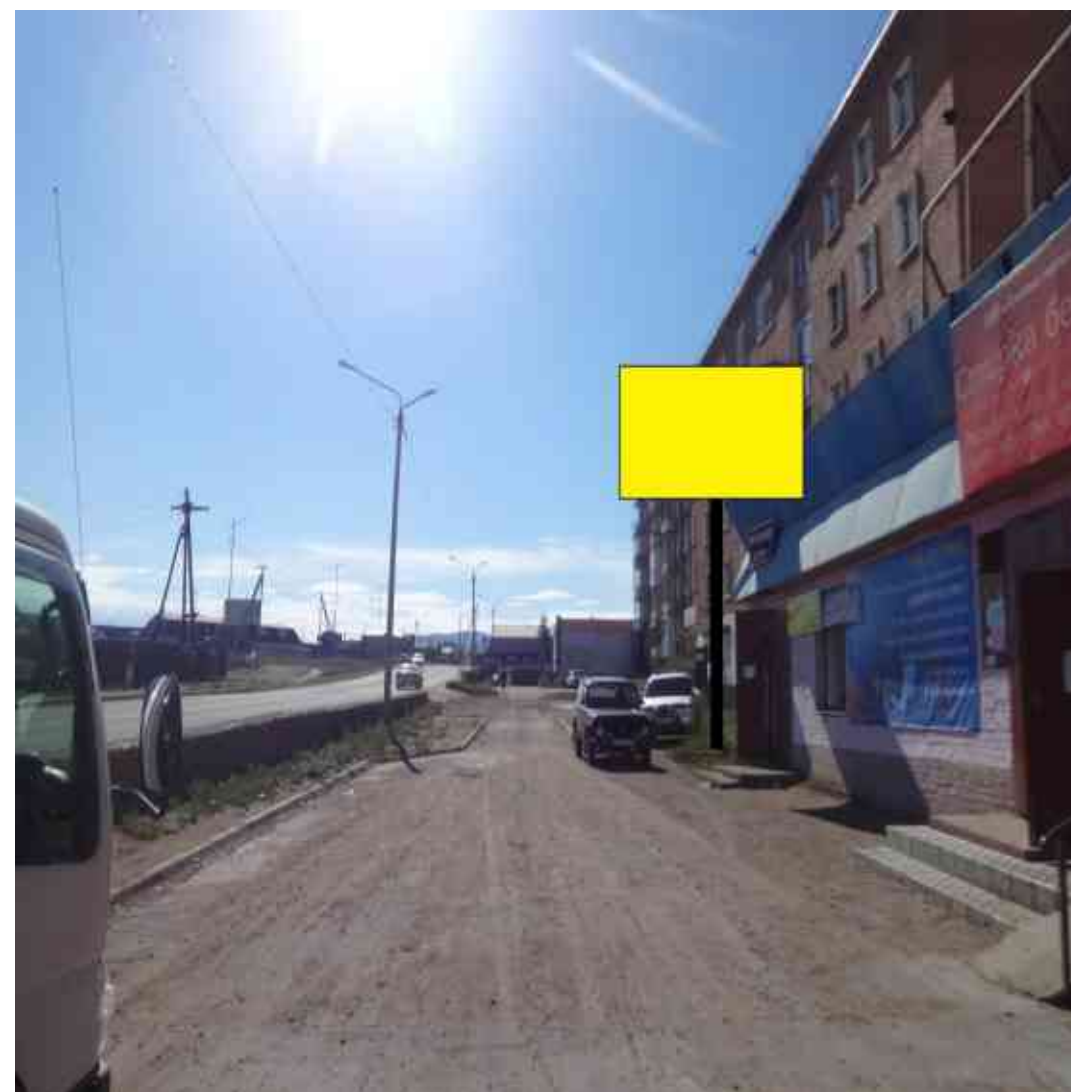
Фотоматериалы РК № 12

адрес: РБ, Селенгинский район, г. Гусиноозерск, ул. Строительная, РК №12

Фотография Сторона А (по ходу движения)



Фотография Сторона Б (против хода движения)



1.5.13. *Ситуационный план РК №13*

местоположение: РБ, Селенгинский район, г. Гусиноозерск, ул. Строительная, РК №13
размер: трехсторонний щит (билборд), рекламное поле: 6х3

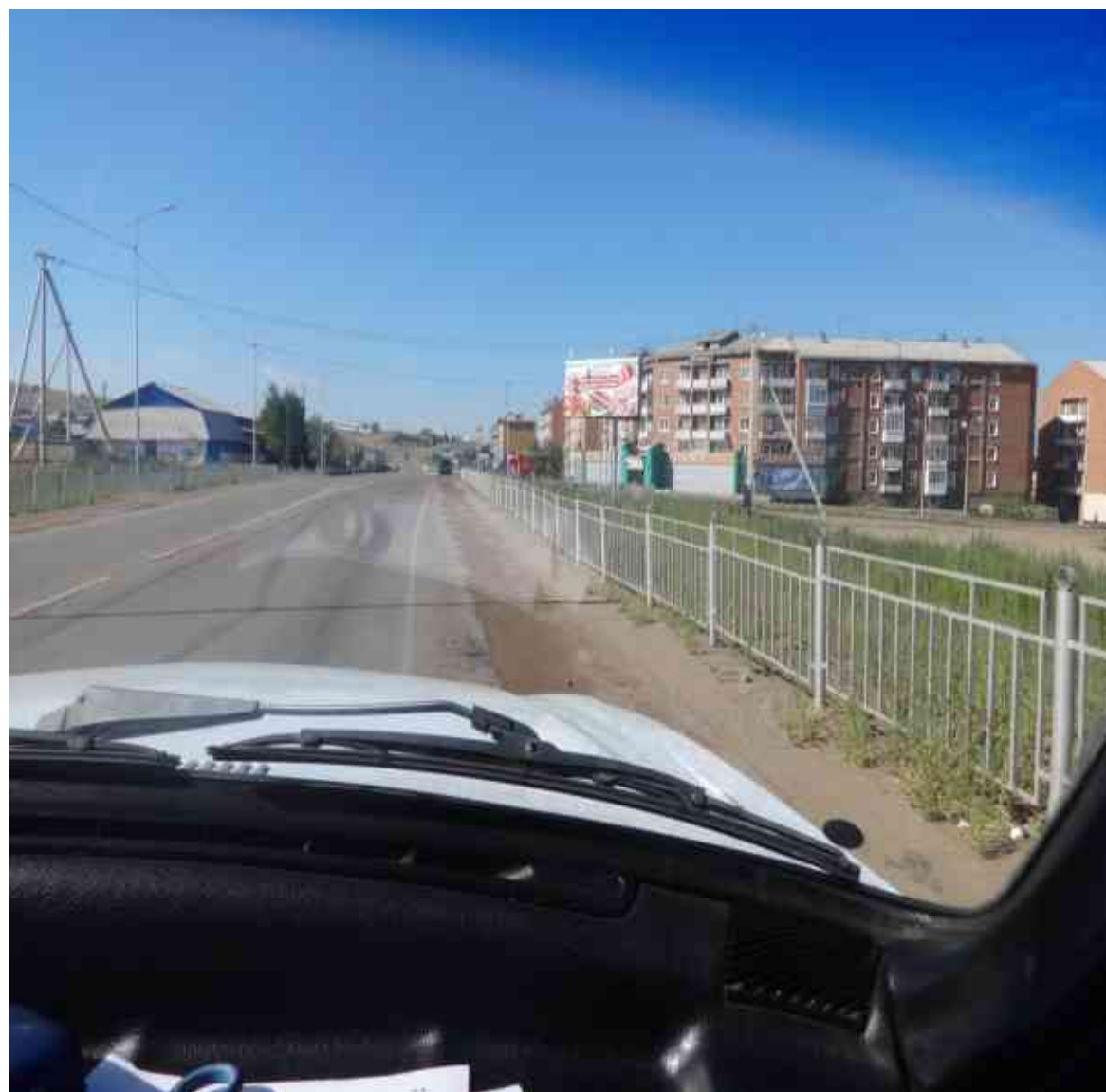
масштаб 1:2000



Фотоматериалы РК № 13

адрес: РБ, Селенгинский район, г. Гусиноозерск, ул. Строительная, РК №13

Фотография Сторона А (по ходу движения)



Фотография Сторона Б (против хода движения)



1.5.14. *Ситуационный план РК №14*

местоположение: РБ, Селенгинский район, г. Гусиноозерск, ул. Строительная, РК №14
размер: двухсторонний щит (билборд), рекламное поле: 6х3

масштаб 1:2000



Фотоматериалы РК № 14

адрес: РБ, Селенгинский район, г. Гусиноозерск, ул. Строительная, РК №14

Фотография Сторона А (по ходу движения)



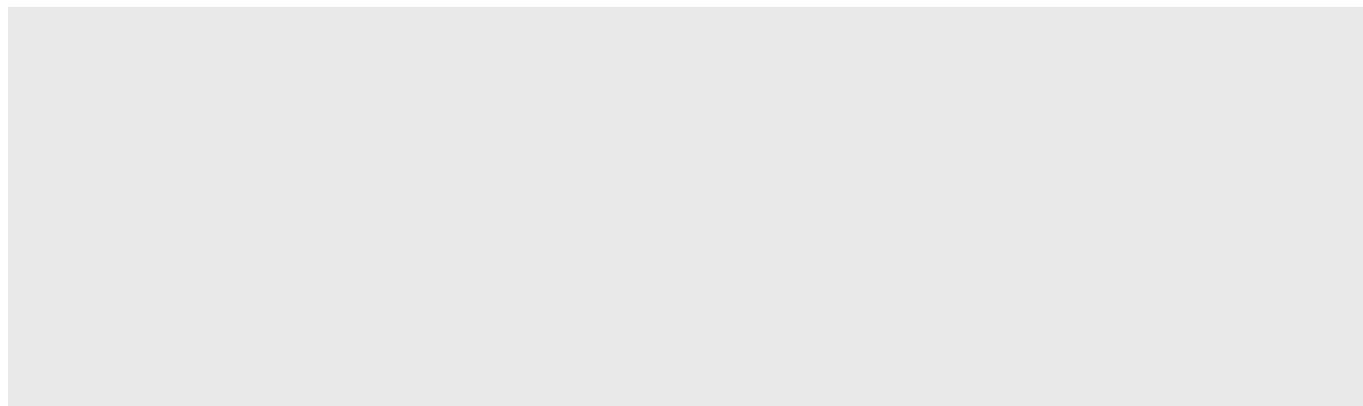
Фотография Сторона Б (против хода движения)



1.5.15. Ситуационный план РК №15

местоположение: РБ, Селенгинский район, г. Гусиноозерск, ул. Строительная, РК №15
размер: двухсторонний щит (билборд), рекламное поле: 6х3

масштаб 1:2000



Фотоматериалы РК № 15

адрес: РБ, Селенгинский район, г. Гусиноозерск, ул. Строительная, РК №15

Фотография Сторона А (по ходу движения)



Фотография Сторона Б (против хода движения)



1.5.16. Ситуационный план РК №16

местоположение: РБ, Селенгинский район, г. Гусиноозерск, ул. Строительная, РК №16
размер: двухсторонний щит (билборд), рекламное поле: 6х3

масштаб 1:2000



Фотоматериалы РК № 16

адрес: РБ, Селенгинский район, г. Гусиноозерск, ул. Строительная, РК №16

Фотография Сторона А (по ходу движения)



Фотография Сторона Б (против хода движения)



Фотоматериалы РК № 17

адрес: РБ, Селенгинский район, г. Гусиноозерск, ул. Строительная, РК №17

Фотография Сторона А (по ходу движения)



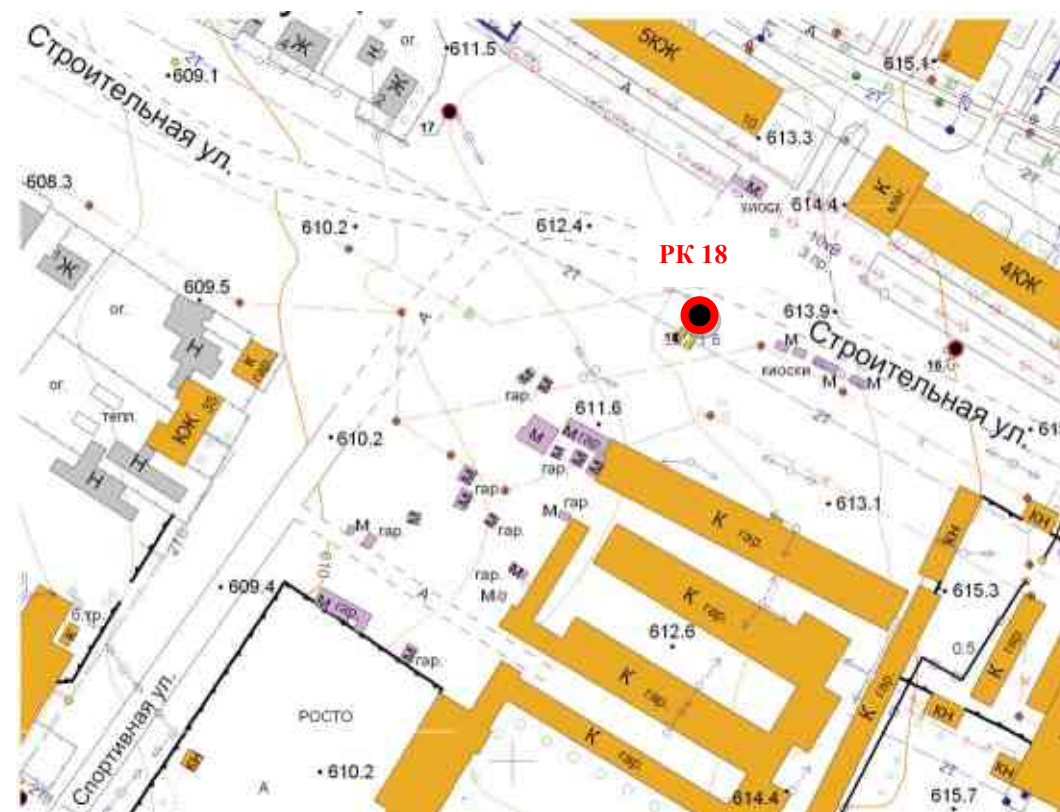
Фотография Сторона Б (против хода движения)



1.5.18. Ситуационный план РК №18

местоположение: РБ, Селенгинский район, г. Гусиноозерск, ул. Строительная, РК №18
размер: трехсторонний щит (билборд), рекламное поле: 6х3

масштаб 1:2000



Фотоматериалы РК № 18

адрес: РБ, Селенгинский район, г. Гусиноозерск, ул. Строительная, РК №18

Фотография Сторона А (по ходу движения)



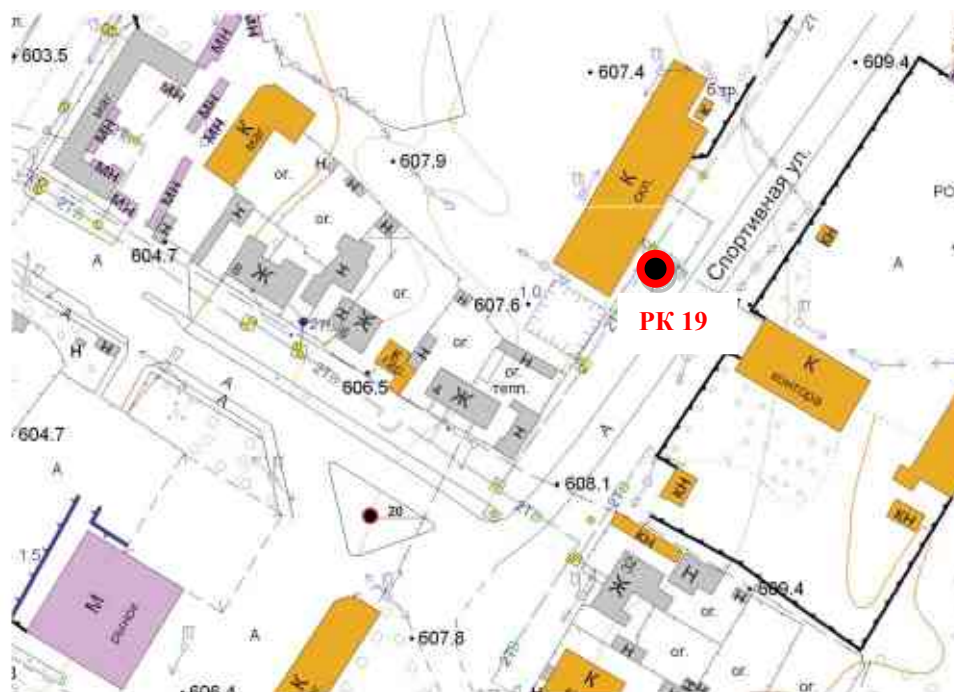
Фотография Сторона Б (против хода движения)



1.5.19. Ситуационный план РК №19

местоположение: РБ, Селенгинский район, г. Гусиноозерск, ул. Спортивная, РК №19
размер: двухсторонний щит (билборд), рекламное поле: 6х3

масштаб 1:2000



Фотоматериалы РК № 19

адрес: РБ, Селенгинский район, г. Гусиноозерск, ул. Спортивная, РК №19

Фотография Сторона А (по ходу движения)



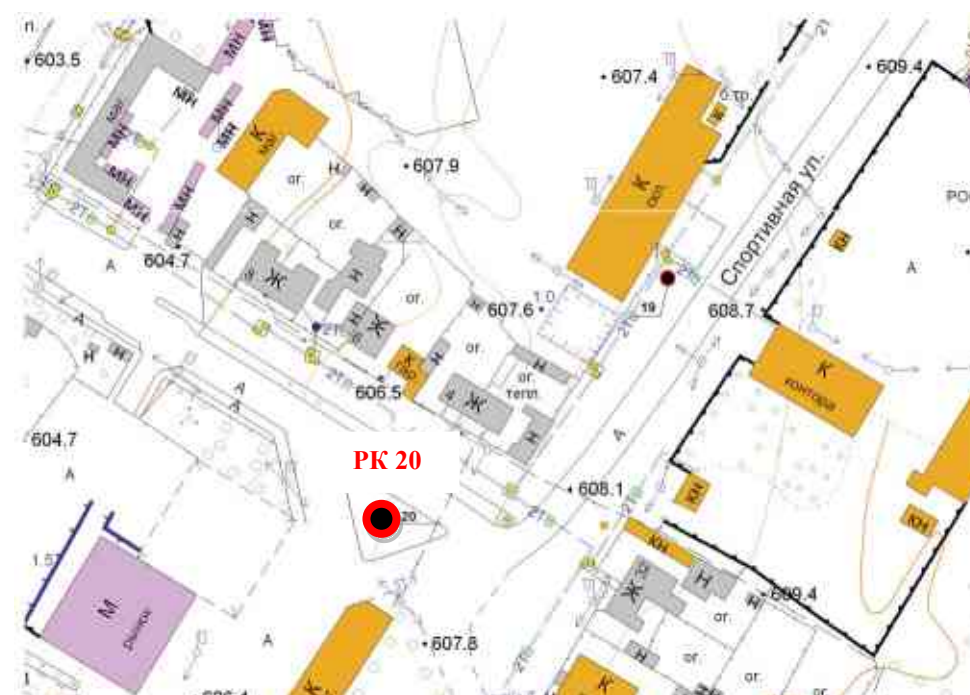
Фотография Сторона Б (против хода движения)



1.5.20. Ситуационный план РК №20

местоположение: РБ, Селенгинский район, г. Гусиноозерск, ул. Спортивная, РК №20
размер: трехсторонний щит (билборд), рекламное поле: 6х3

масштаб 1:2000



Фотоматериалы РК № 20

адрес: РБ, Селенгинский район, г. Гусиноозерск, ул. Спортивная, РК №20

Фотография Сторона А (по ходу движения)



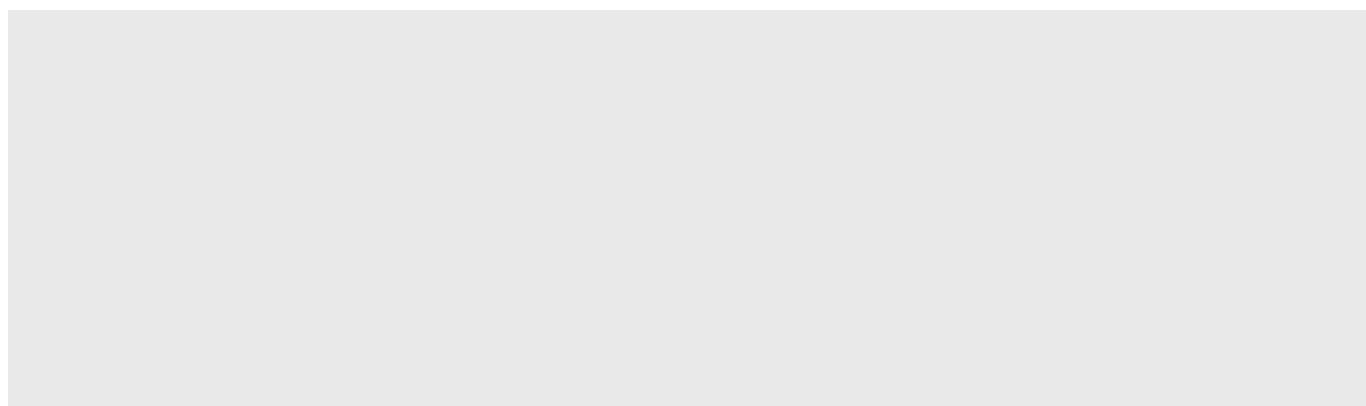
Фотография Сторона Б (против хода движения)



1.5.21. Ситуационный план РК №21

местоположение: РБ, Селенгинский район, г. Гусиноозерск, ул. Спортивная, РК №21
размер: двухсторонний щит (билборд), рекламное поле: 6х3

масштаб 1:2000



Фотоматериалы РК № 21

адрес: РБ, Селенгинский район, г. Гусиноозерск, ул. Спортивная, РК №21

Фотография Сторона А (по ходу движения)



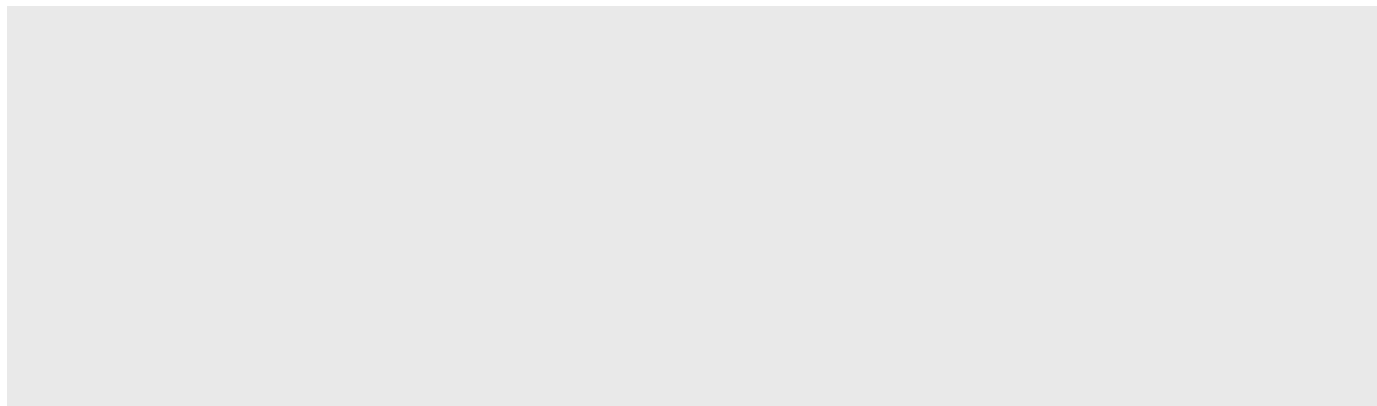
Фотография Сторона Б (против хода движения)



1.5.22. Ситуационный план РК №22

местоположение: РБ, Селенгинский район, г. Гусиноозерск, ул.Пушкина, РК №22
размер: двухсторонний щит (билборд), рекламное поле: 6х3

масштаб 1:2000



Фотоматериалы РК № 22

адрес: РБ, Селенгинский район, г. Гусиноозерск, ул.Пушкина, РК №22

Фотография Сторона А (по ходу движения)

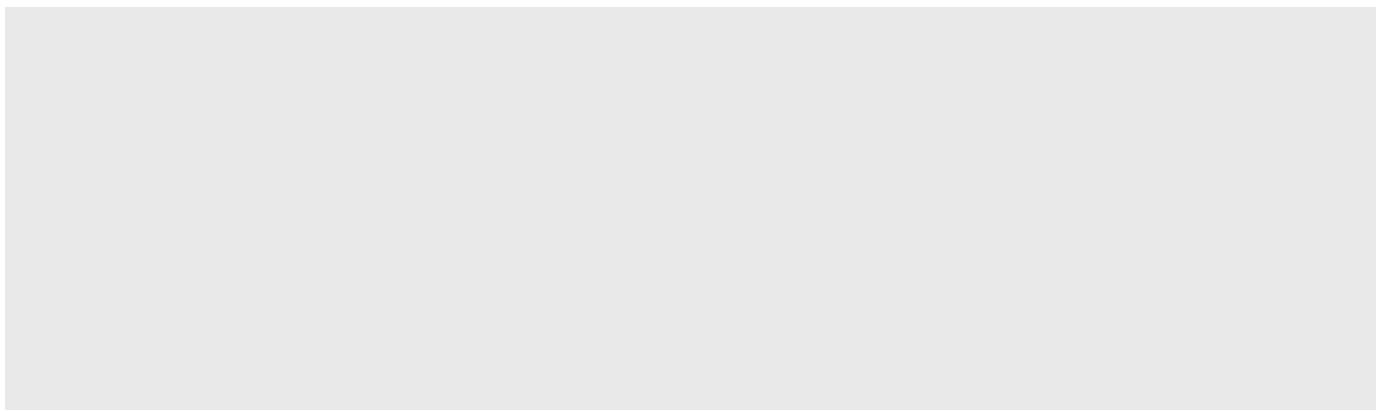
Фотография Сторона Б (против хода движения)



1.5.23. Ситуационный план РК №23

местоположение: РБ, Селенгинский район, г. Гусиноозерск, ул.Пушкина, РК №23
размер: двухсторонний щит (билборд), рекламное поле: 6х3

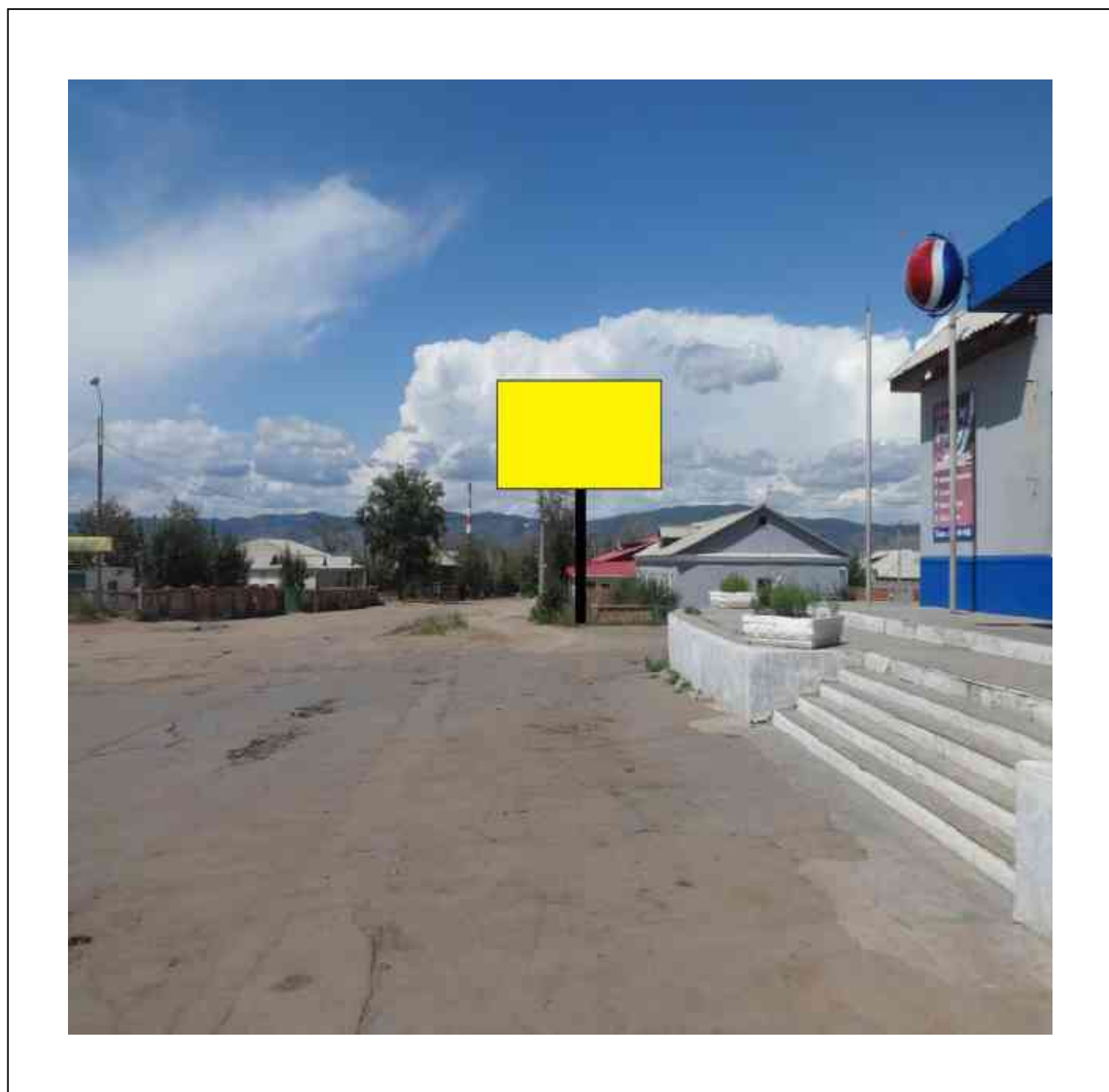
масштаб 1:2000



Фотоматериалы РК № 23

адрес: РБ, Селенгинский район, г. Гусиноозерск, ул.Пушкина, РК №23

Фотография Сторона А (по ходу движения)



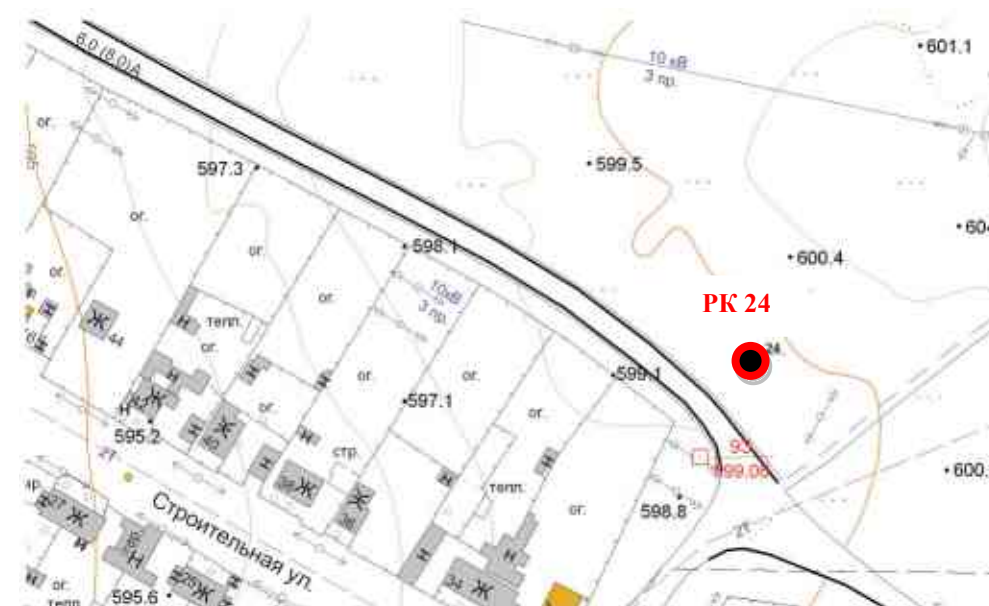
Фотография Сторона Б (против хода движения)



1.5.24. Ситуационный план РК №24

местоположение: РБ, Селенгинский район, г. Гусиноозерск, ул. Железнодорожная, РК №24
 размер: двухсторонний щит (билборд), рекламное поле: 6х3

масштаб 1:2000



Условные обозначения			
	место установки и эксплуатации РК		см. колодезь(люк) на кабеля связи
	деревцо, не нумерован ориентир знач.		ЛЭП(линии) воздушные на эстакадах, на опорах
	см. колодезь(люк) на канализации		канализация подземная
	колодезь(люк) без разделения по назначению		Асфальт
	см. колодезь(люк) на теплосети		теплосеть подземная
	колодезь на водоснабжении		водоснабжение подземное

Фотоматериалы РК № 24

адрес: РБ, Селенгинский район, г. Гусиноозерск, ул. Железнодорожная, РК №24

Фотография Сторона А (по ходу движения)



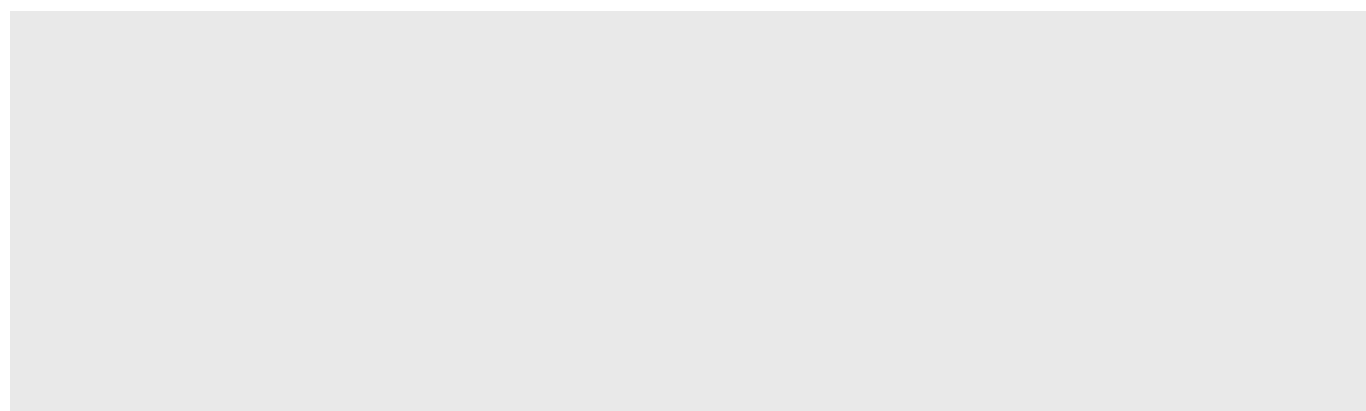
Фотография Сторона Б (против хода движения)



1.5.25. Ситуационный план РК №25

местоположение: РБ, Селенгинский район, г. Гусиноозерск, вдоль дороги к 9 микрорайону, РК №25
размер: двухсторонний щит (билборд), рекламное поле: 6х3

масштаб 1:2000



Фотоматериалы РК № 25

адрес: РБ, Селенгинский район, г. Гусиноозерск, вдоль дороги к 9 микрорайону, РК №25

Фотография Сторона А (по ходу движения)

Фотография Сторона Б (против хода движения)



1.5.26. Ситуационный план РК №26

местоположение: РБ, Селенгинский район, г. Гусиноозерск, вдоль дороги в 9 микрорайон, РК №26
 размер: двухсторонний щит (билборд), рекламное поле: 6х3

масштаб 1:2000



Условные обозначения			
	место установки и эксплуатации РК		см. колодезь(лок) на кабеле связи
	деревцо, не имеющее ориентир знака		ЛЭП воздушная на высоте пер. выс. опор, на опорах
	см. колодезь(лок) на канализации		канализация подземная
	колодезь(лок) без разделения по назначению		Асфальт
	см. колодезь(лок) на теплосети		теплосеть подземная
	колодезь на водопроводе		водопровод подземный

Фотоматериалы РК № 26

адрес: РБ, Селенгинский район, г. Гусиноозерск, вдоль дороги в 9 микрорайон, РК №26

Фотография Сторона А (по ходу движения)



Фотография Сторона Б (против хода движения)



1.5.27. Ситуационный план РК №27

местоположение: РБ, Селенгинский район, г. Гусиноозерск, ул.Железнодорожная, РК №27
размер: двухсторонний щит (билборд), рекламное поле: 6х3

масштаб 1:2000



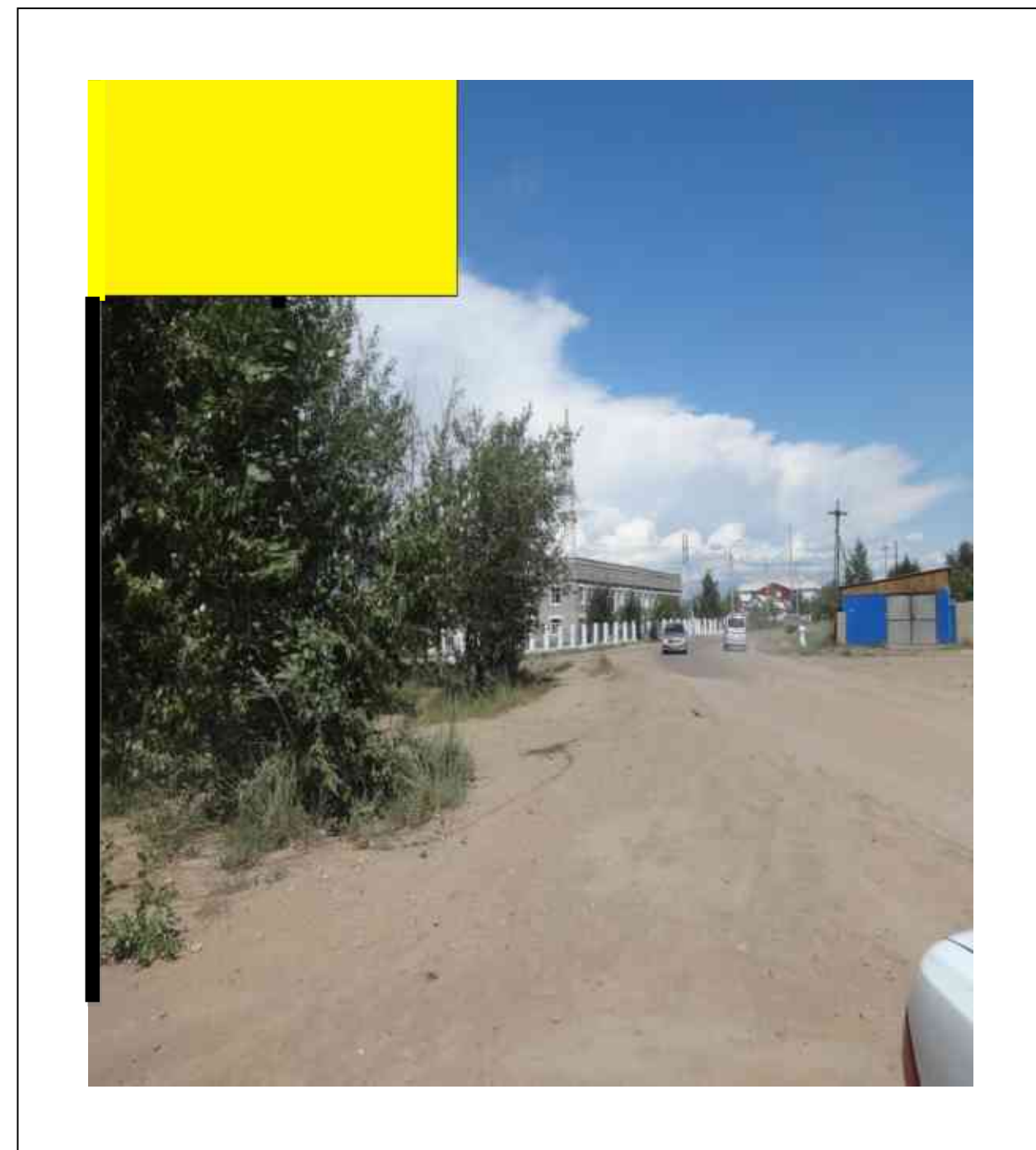
Фотоматериалы РК № 27

адрес: РБ, Селенгинский район, г. Гусиноозерск, ул.Железнодорожная, РК №27

Фотография Сторона А (по ходу движения)



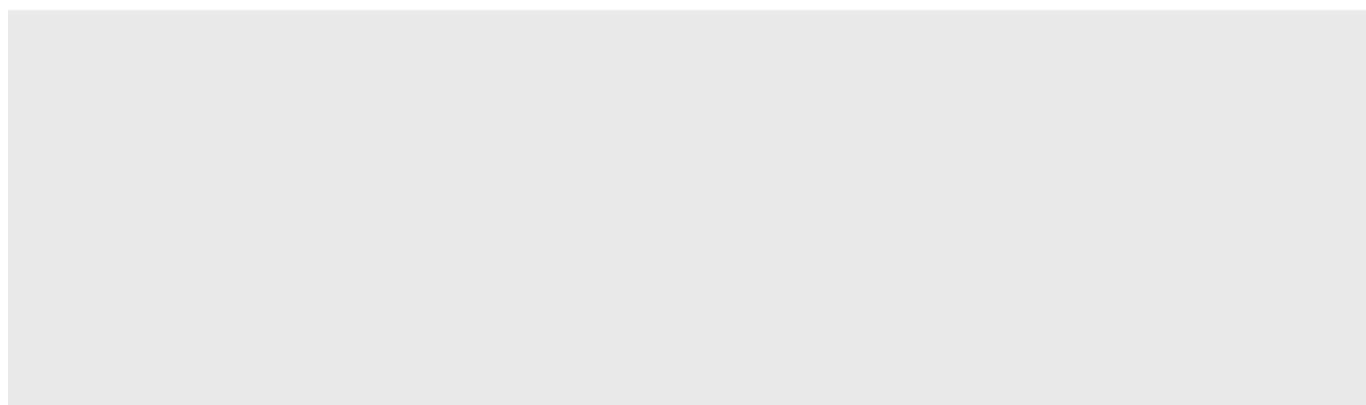
Фотография Сторона Б (против хода движения)



1.5.28. Ситуационный план РК №28

местоположение: РБ, Селенгинский район, г. Гусиноозерск, ул.Железнодорожная, РК №28
размер: двухсторонний щит (билборд), рекламное поле: 6х3

масштаб 1:2000



Фотоматериалы РК № 28

адрес: РБ, Селенгинский район, г. Гусиноозерск, ул.Железнодорожная, РК №28

Фотография Сторона А (по ходу движения)



Фотография Сторона Б (против хода движения)



1.5.29. Ситуационный план РК №29

местоположение: РБ, Селенгинский район, г. Гусиноозерск, ул. Железнодорожная, РК №29
размер: двухсторонний щит (билборд), рекламное поле: 6х3

масштаб 1:2000



Фотоматериалы РК № 29

адрес: РБ, Селенгинский район, г. Гусиноозерск, ул.Железнодорожная, РК №29

Фотография Сторона А (по ходу движения)



Фотография Сторона Б (против хода движения)



1.5.30. Ситуационный план РК №30

местоположение: РБ, Селенгинский район, г. Гусиноозерск, ул.Школьная, РК №30
размер: двухсторонний щит (билборд), рекламное поле: 6x3

масштаб 1:2000



Легенда	
	Земельный участок № 50:01/001/2019/001/001/001
	Земельный участок № 50:01/001/2019/001/001/002
	Земельный участок № 50:01/001/2019/001/001/003
	Земельный участок № 50:01/001/2019/001/001/004
	Земельный участок № 50:01/001/2019/001/001/005
	Земельный участок № 50:01/001/2019/001/001/006
	Земельный участок № 50:01/001/2019/001/001/007
	Земельный участок № 50:01/001/2019/001/001/008
	Земельный участок № 50:01/001/2019/001/001/009
	Земельный участок № 50:01/001/2019/001/001/010
	Земельный участок № 50:01/001/2019/001/001/011
	Земельный участок № 50:01/001/2019/001/001/012
	Земельный участок № 50:01/001/2019/001/001/013
	Земельный участок № 50:01/001/2019/001/001/014
	Земельный участок № 50:01/001/2019/001/001/015

Фотоматериалы РК № 30

адрес: РБ, Селенгинский район, г. Гусиноозерск, ул.Школьная, РК №30

Фотография Сторона А (по ходу движения)



Фотография Сторона Б (против хода движения)



1.5.31. Ситуационный план РК №31

местоположение: РБ, Селенгинский район, г. Гусиноозерск, ул. Школьная, РК №31
 размер: двухсторонний щит (билборд), рекламное поле: 6х3

масштаб 1:2000



Символы и обозначения	
	Объект размещения рекламного щита
	Зеленая зона
	Жилая застройка
	Улицы
	Транспортные средства
	Иные объекты
	Объект размещения рекламного щита
	Зеленая зона
	Жилая застройка
	Улицы
	Транспортные средства
	Иные объекты

Фотоматериалы РК № 31

адрес: РБ, Селенгинский район, г. Гусиноозерск, ул.Школьная, РК №31

Фотография Сторона А (по ходу движения)



Фотография Сторона Б (против хода движения)



1.5.32. Ситуационный план РК №32

местоположение: РБ, Селенгинский район, г. Гусиноозерск, ул. Железнодорожная, РК №32
размер: двухсторонний щит (билборд), рекламное поле: 6х3

масштаб 1:2000



Фотоматериалы РК № 32

адрес: РБ, Селенгинский район, г. Гусиноозерск, ул. Железнодорожная, РК №32

Фотография Сторона А (по ходу движения)

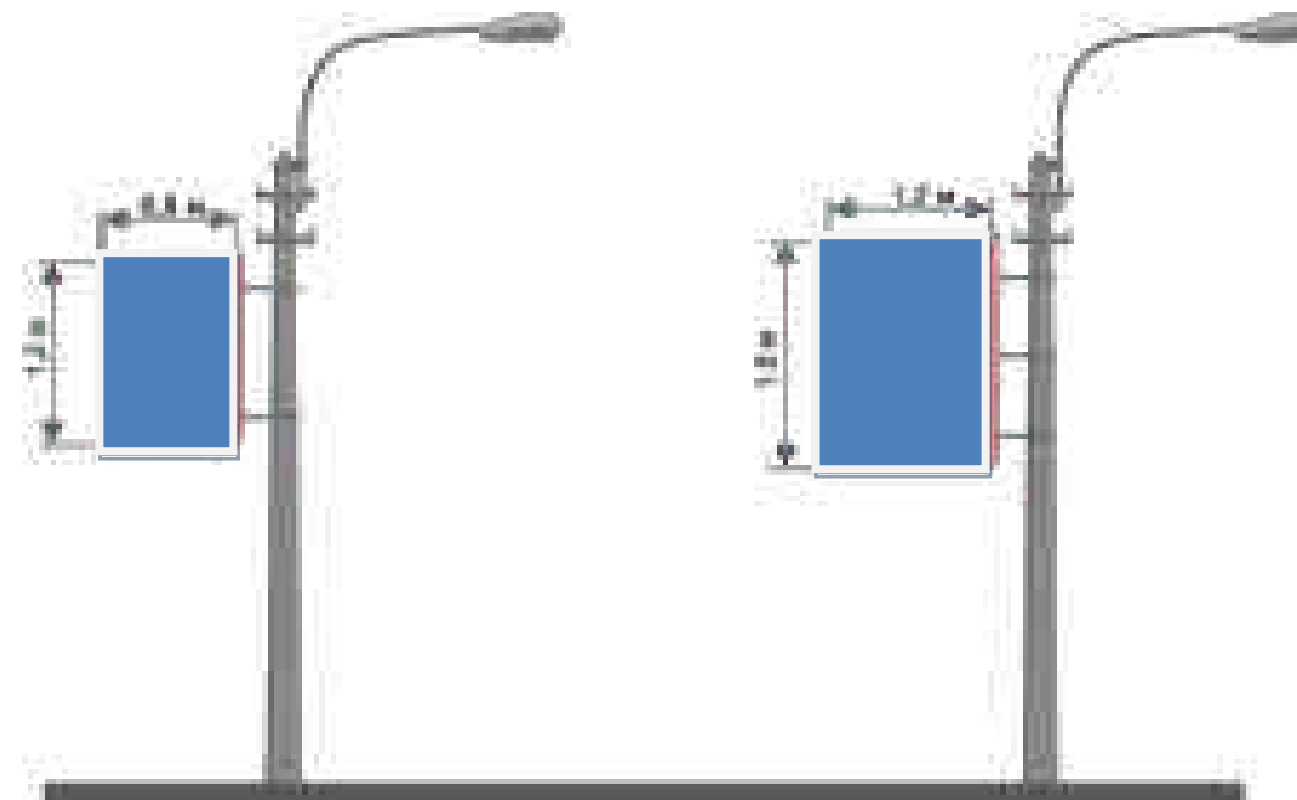


Фотография Сторона Б (против хода движения)



1.6. **Схема расположения рекламных конструкций на опорах уличного освещения**

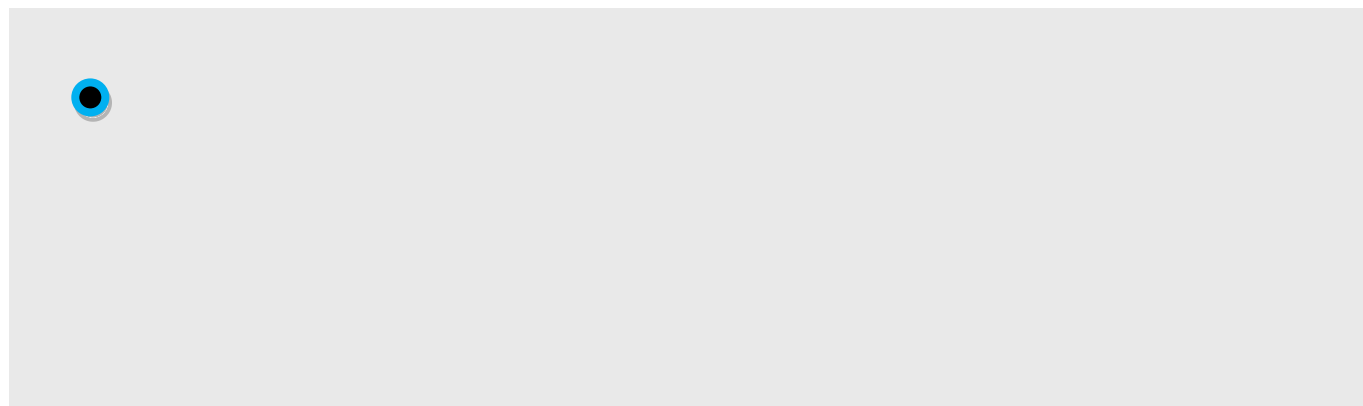
1.7. **Общий вид рекламной конструкции. Эскизный проект с размерами**



1.8.1. Ситуационный план РК №33-РК№35

местоположение: РБ, Селенгинский район, г. Гусиноозерск, ул.Железнодорожная, РК №33- РК №35
размер: щит, рекламное поле: 1,2x1,8

масштаб 1:2000



Фотоматериалы РК №33-РК №35

адрес: РБ, Селенгинский район, г. Гусиноозерск, ул.Железнодорожная, РК №33- РК №35

Фотография Сторона А (по ходу движения)



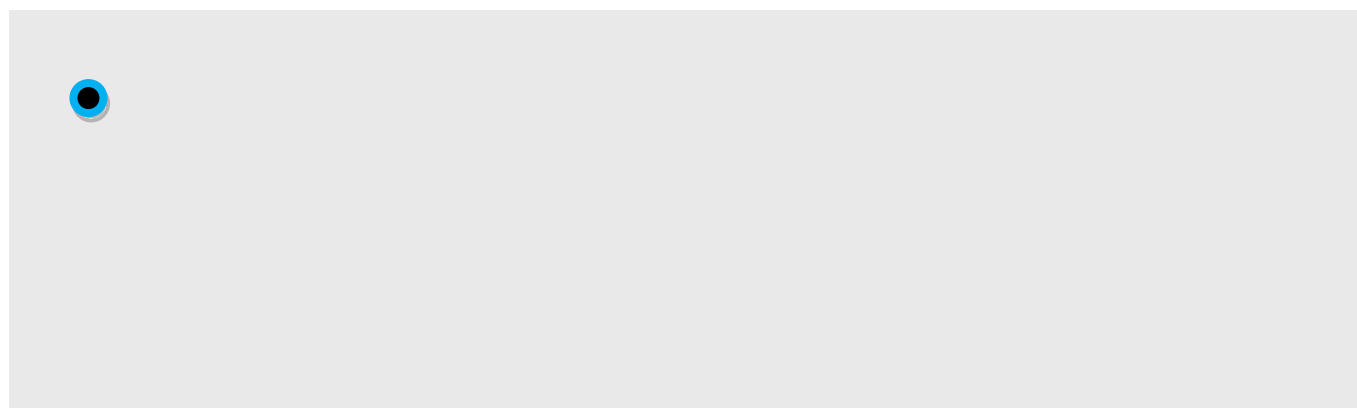
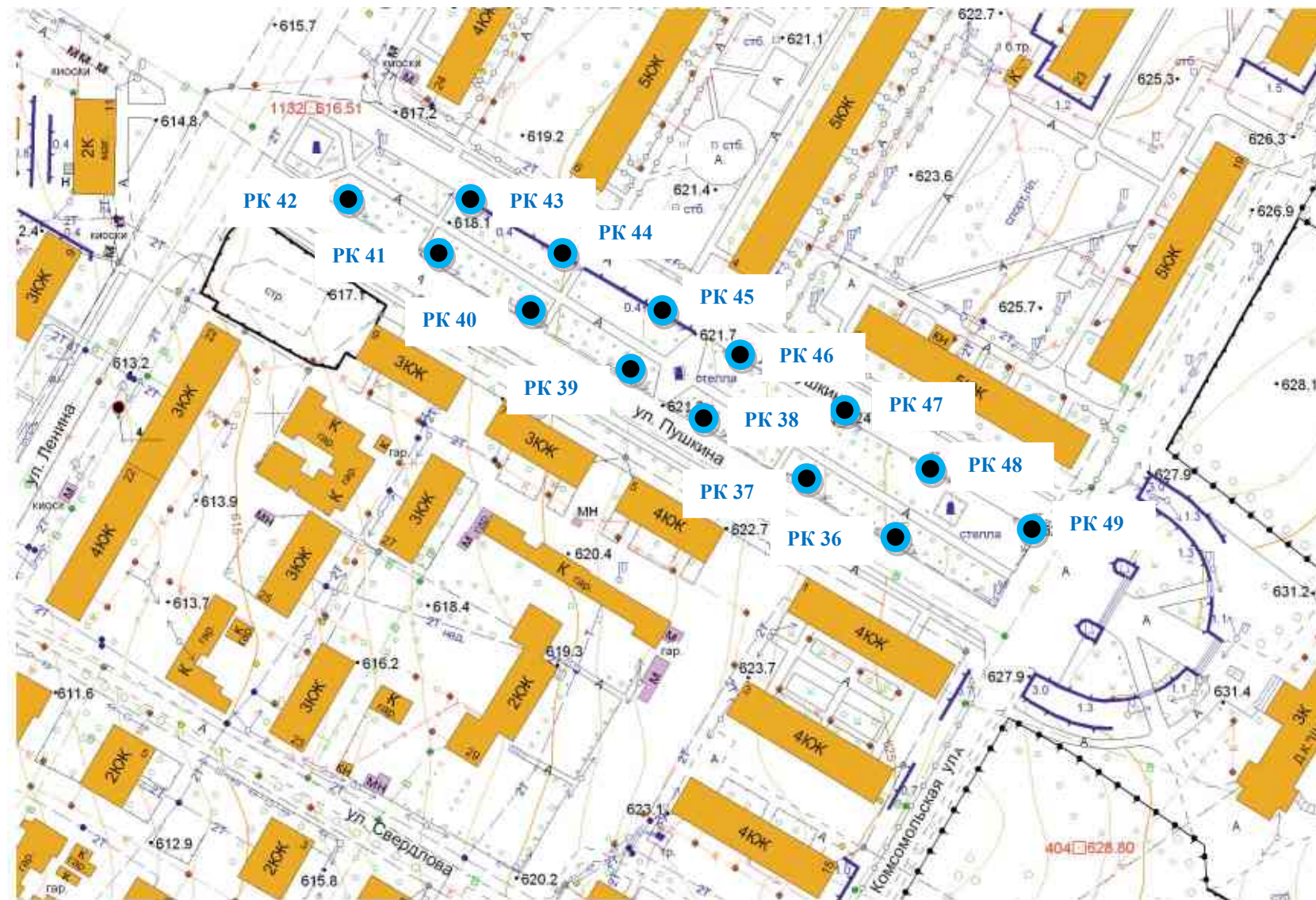
Фотография Сторона Б (против хода движения)



1.8.2. Ситуационный план РК №36- РК №49

местоположение: РБ, Селенгинский район, г. Гусиноозерск, ул.Пушкина, РК №36- РК №49
размер: щит, рекламное поле: 1,2x1,8

масштаб 1:2000



Фотоматериалы РК №36-№42

адрес: РБ, Селенгинский район, г. Гусиноозерск, ул.Пушкина, РК №36- РК №42

Фотография Сторона А (по ходу движения)



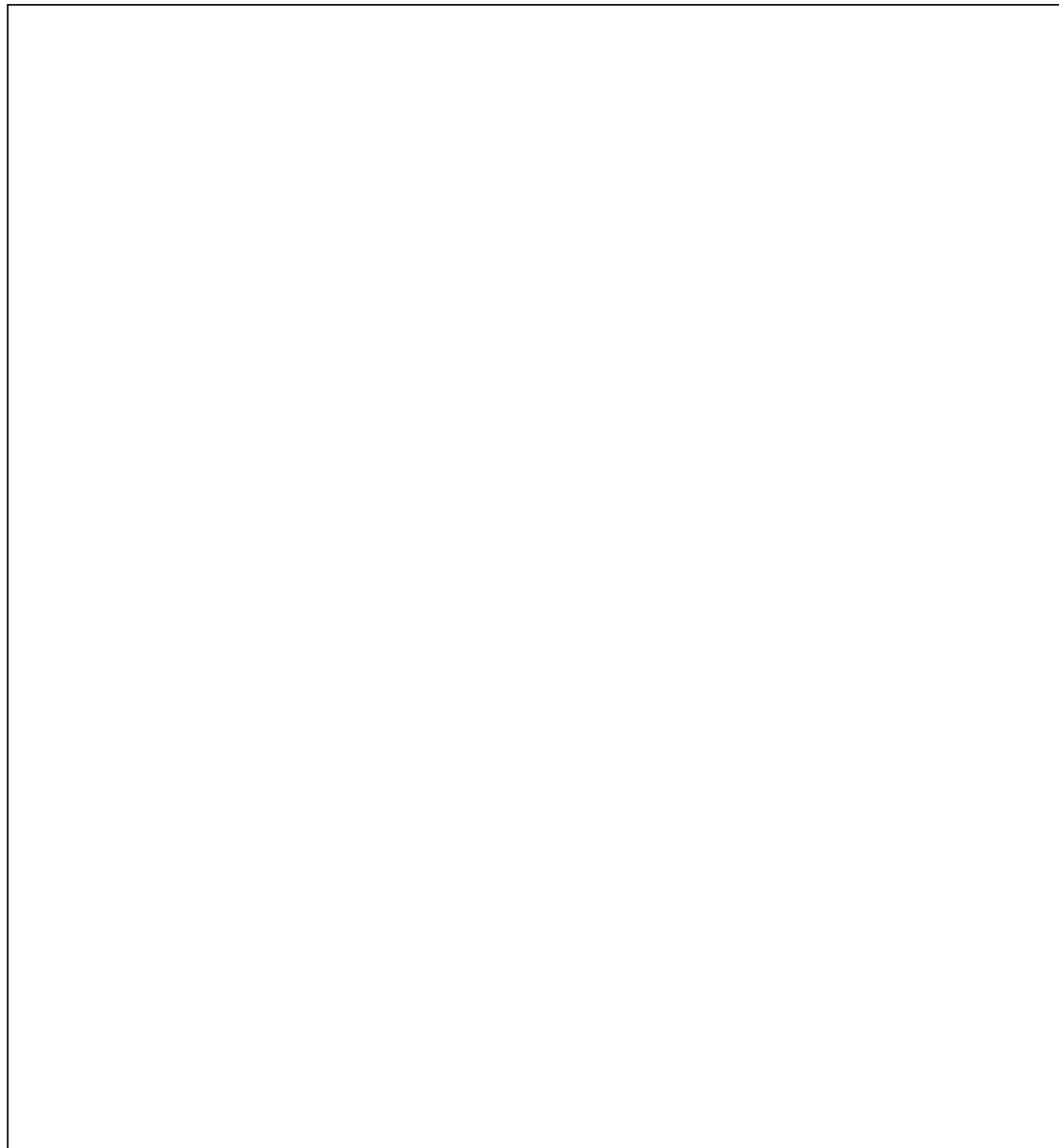
Фотография Сторона Б (против хода движения)



Фотоматериалы РК№43- РК№49

адрес: РБ, Селенгинский район, г. Гусиноозерск, ул.Пушкина, РК №43- РК №49

Фотография Сторона А (по ходу движения)



Фотография Сторона Б (против хода движения)

