

«Утверждено»
Постановлением главы
муниципального образования
«Селенгинский район»
Республики Бурятия
от 27.01.2017 года № 36

**Схема размещения рекламных конструкций
на территории муниципального образования «Селенгинский район» Республики Бурятия
(раздел 3)**

Согласовано с Министерством
промышленности и торговли
Республики Бурятия от 13.01.2017 года
№12-01-59-и59/17

Содержание

Раздел 3.

Схема размещения рекламных конструкций на земельных участках вдоль региональных и муниципальных автомобильных дорог

3.1. Общий вид рекламной конструкции - двухстороннего щита (билборда)

3.2. Эскизный проект с размерами двухстороннего щита (билборда)

3.3. Ситуационные планы рекламных конструкций (РК) . Фотоматериалы

Пояснительная записка

Схема размещения рекламной конструкции разработана в соответствии с Федеральным законом № 38-ФЗ «О рекламе», с учетом изменений, внесенных федеральным Законом от 07.05.2013г. 98-ФЗ «О внесении изменений в Федеральный закон «О рекламе» и отдельные законодательные акты Российской Федерации».

Места размещения рекламных конструкций определены в соответствии с Государственным стандартом Российской Федерации для наружной рекламы на автомобильных дорогах и территориях городских и сельских поселений: Общетеchnические требования к средствам наружной рекламы. Правила размещения. ГОСТ Р 52044-2003. Принятым и введенным в действие Постановлением Госстандарта России от 22апреля 2003г N 124 –ст.

Схема размещения рекламных конструкций на территории Селенгинского района является документом, определяющим места размещения рекламных конструкций, типы и виды рекламных конструкций, установка которых допускается на данных местах.

Схема размещения рекламных конструкций на территории Селенгинского района разработана в соответствии с утвержденными в установленном порядке документами территориального планирования муниципального образования «Селенгинский район» и муниципальных образований городских и сельских поселений района.

Схема размещения рекламных конструкций обеспечивает соблюдение внешнего архитектурного облика сложившейся застройки. Места размещения рекламной продукции, определенные схемой, определяются с учетом проекта организации движения и расположения технических средств организации дорожного движения и соответствуют требованиям градостроительных норм и правил, требованиям безопасности. Материалы схемы размещения рекламных конструкций на территории Селенгинского района содержат информацию о типе и виде рекламных конструкций, площади информационных полей и технических характеристиках рекламных конструкций.

Схема размещения рекламных конструкций на территории Селенгинского района включает в себя: установку на земельных участках двухсторонних щитовых рекламных конструкций (билборд) в количестве 4 шт. с размером информационного поля 3х6м в муниципальных образованиях МО СП «Загустайское», «Селендума», вдоль региональной автомобильной дороги Гусиноозерск- Петропавловка-Закаменск- граница с Монголией, и муниципальной автомобильной дороги Тохой- Турбаза «Озеро Щучье» –Родник .

Обозначения:

Щит (билборд) - плоскость, предназначенная для размещения на ней рекламного изображения. Размеры могут быть различными. Наиболее популярны размеры 3 х 6 м и 3 х 12 м. Традиционный и сравнительно недорогой вид наружной рекламы. Устанавливаются обычно на самых оживленных трассах. Максимальный эффект достигается комплексным воздействием и повтором рекламных щитов. Информационные, как правило, обе стороны щита, при этом одна из них является лицевой частью. В темное время суток обычно подсвечиваются. Реклама хорошо воспринимается на расстоянии 30 - 50 м.

Экономический эффект от наружной рекламы - поступления в местный бюджет в размере: 100, бтыс. руб., как это предусмотрено договорами на установку и эксплуатацию рекламных конструкций.

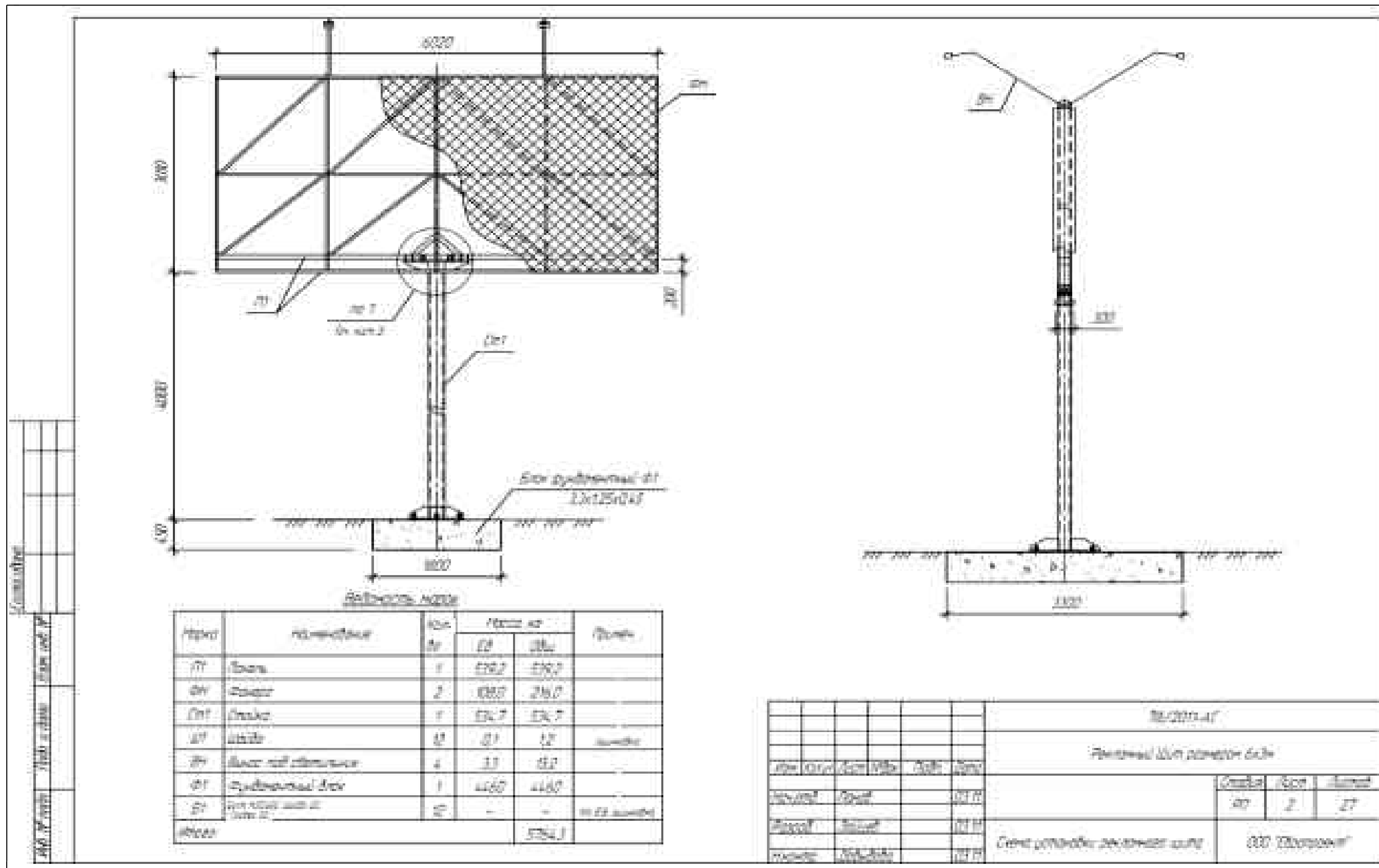
Основная цель: создание цивилизованного рынка наружной рекламы, основанного на законном размещении рекламных конструкций.

Раздел 3. Схема расположения рекламных конструкций на земельных участках вдоль региональных и муниципальных автомобильных дорог на территории МО «Селенгинский район»

3.1. Общий вид рекламной конструкции - двухстороннего щита (билборда).



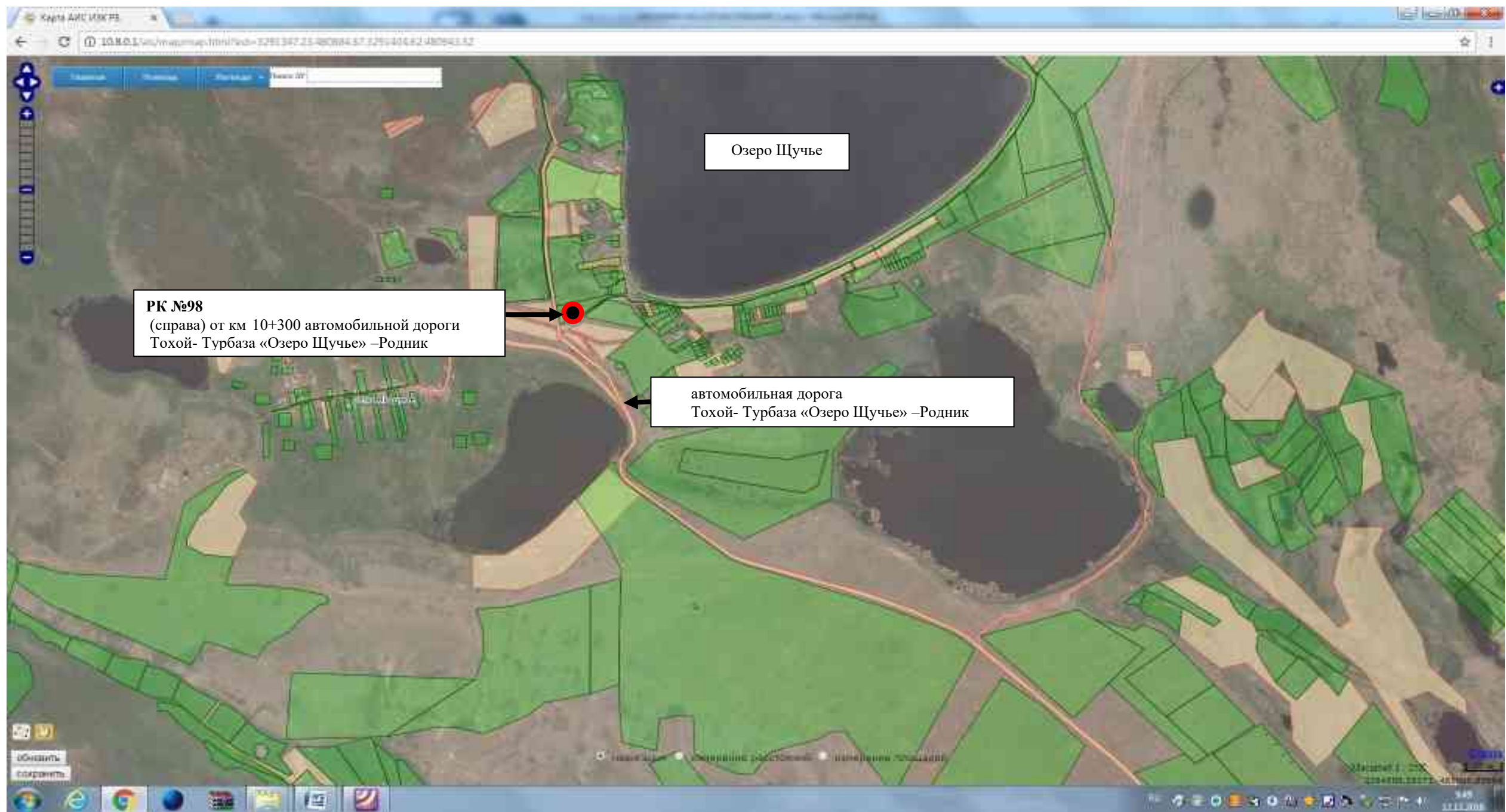
3.2. Эскизный проект с размерами двухстороннего щита (билборда)



3.3.1 Ситуационный план РК №98

местоположение: РБ, Селенгинский район, МО СП «Загустайское»,
справа от км 10+300 автомобильной дороги Тохой- Турбаза «Озеро Щучье» –Родник, РК №98

размер: двухсторонний щит (билборд), рекламное поле: 6х3
масштаб: 1:2500



Условные обозначения
● РК - место установки и эксплуатации рекламной конструкции

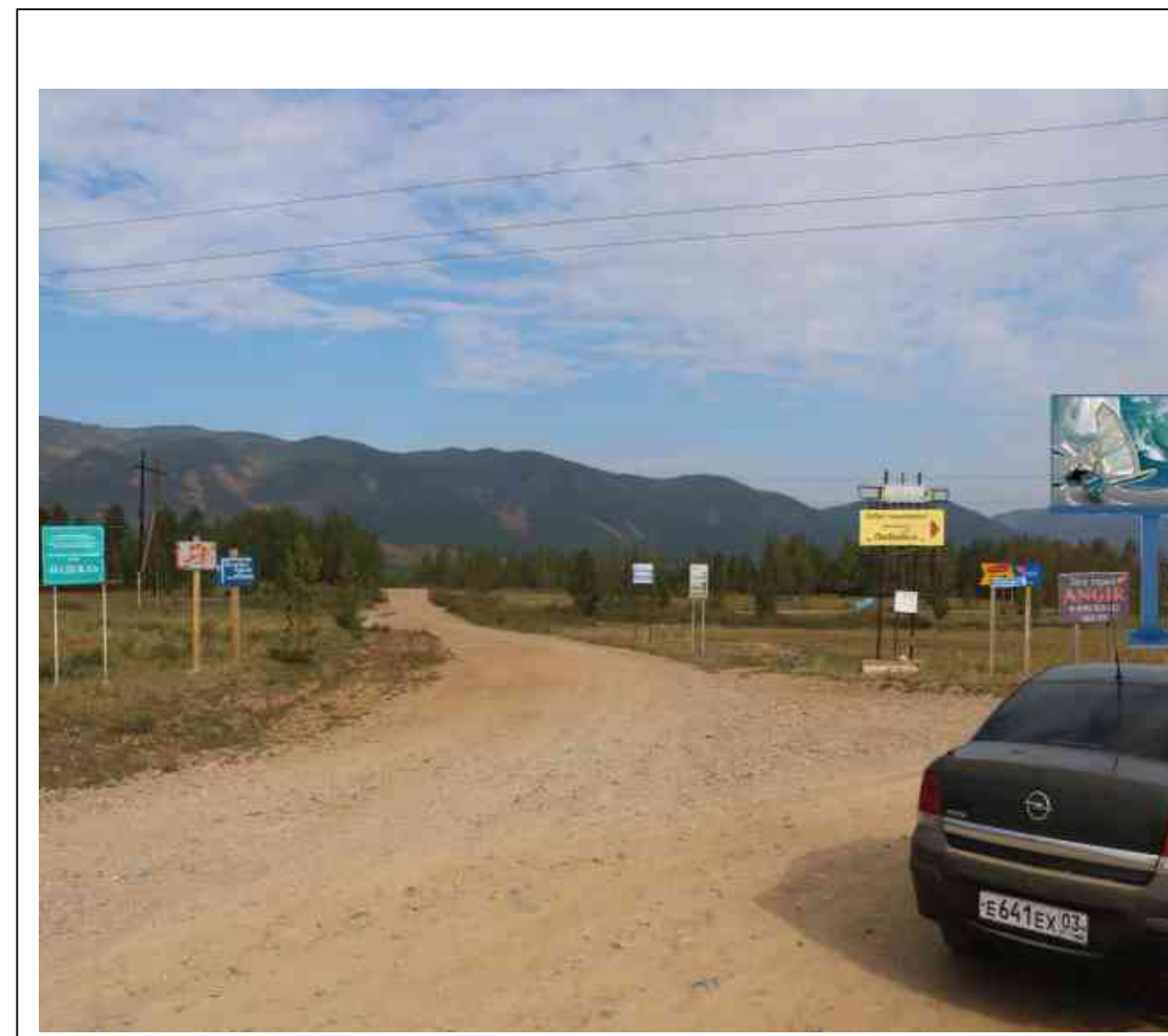
Фотоматериалы РК №98

местоположение: РБ, Селенгинский район, МО СП «Загустайское»,
справа от км 10+300 автомобильной дороги Тохой- Турбаза «Озеро Щучье» –Родник, РК №98

Фотография Сторона А (по ходу движения)



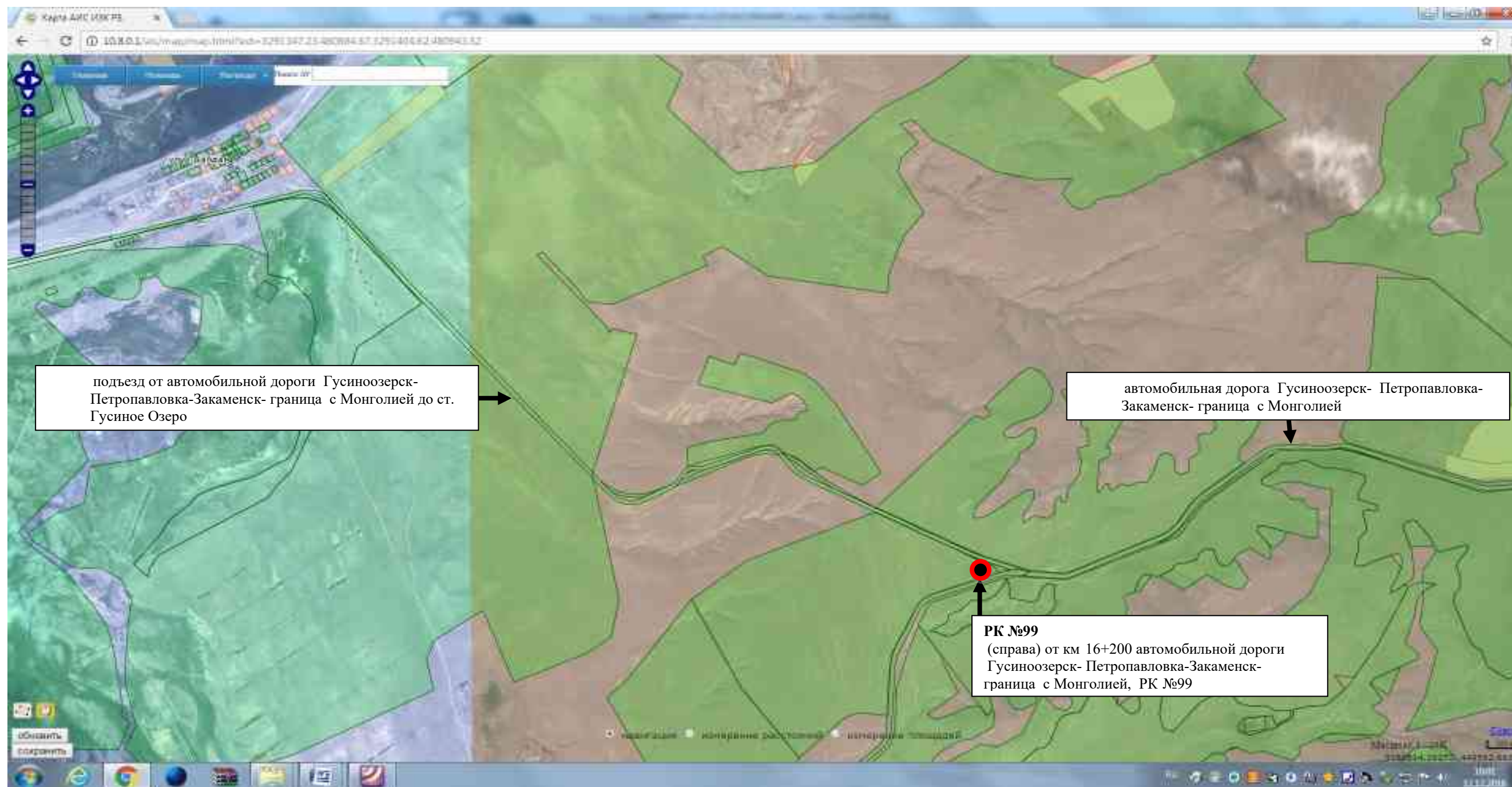
Фотография Сторона Б (против хода движения)



3.3.2 Ситуационный план РК №99

местоположение: РБ, Селенгинский район, МО СП «Селендума»,
справа от км 16+200 от автомобильной дороги Гусиноозерск- Петропавловка-Закаменск- граница с Монголией, РК №99

размер: двухсторонний щит (билборд), рекламное поле: 6х3
масштаб: 1:2500



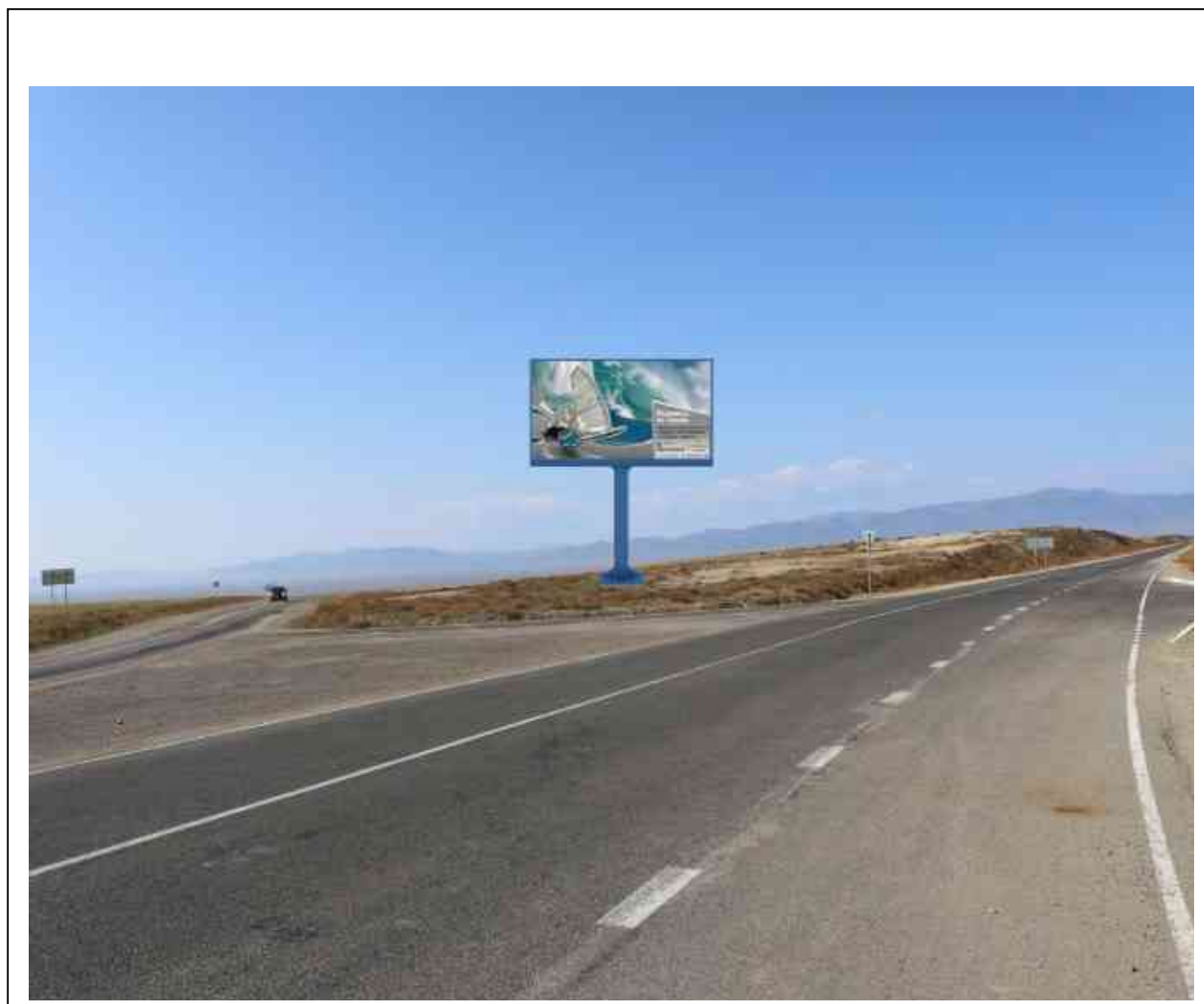
Условные обозначения

РК - место установки и эксплуатации рекламной конструкции

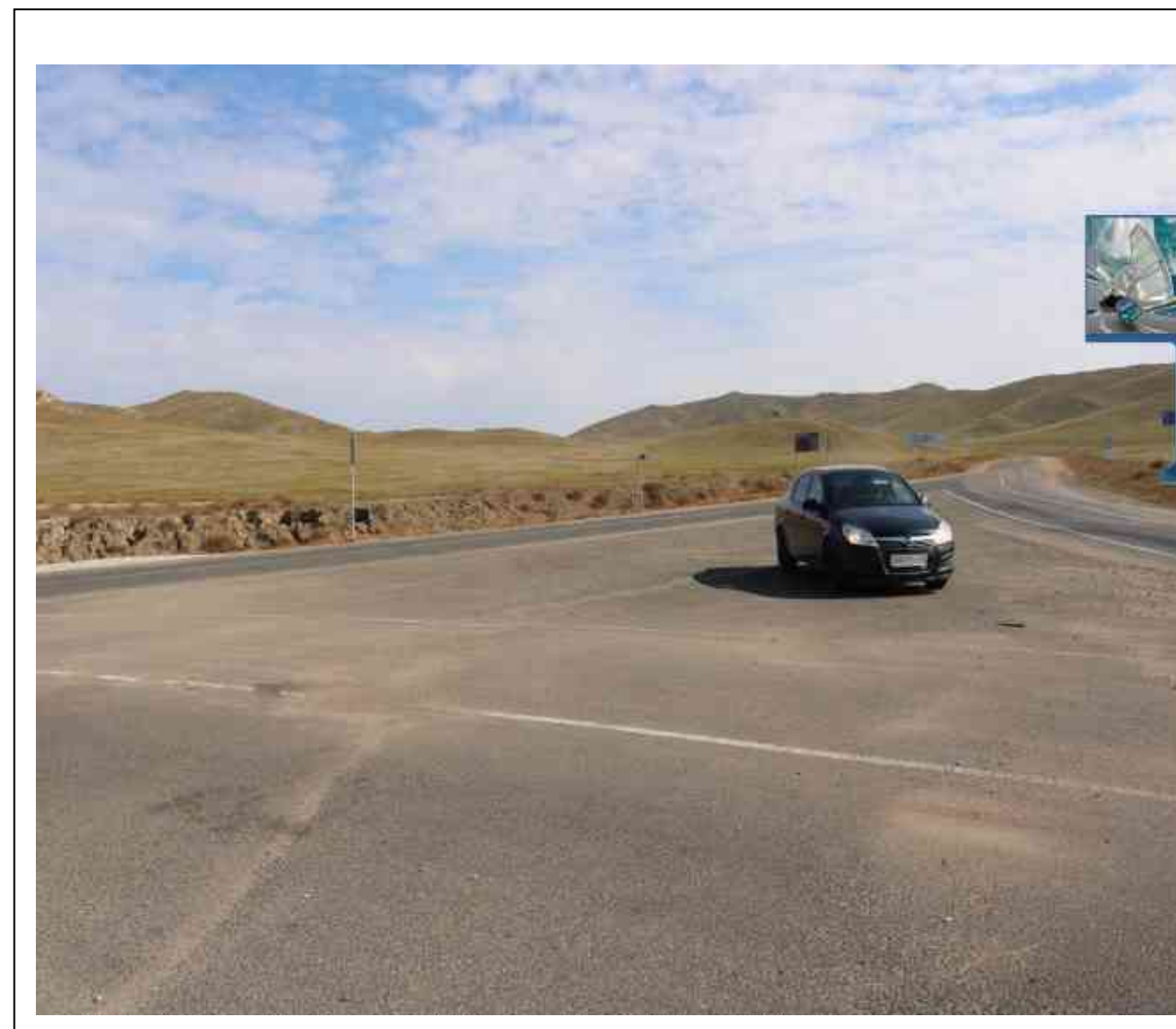
Фотоматериалы РК №99

местоположение: РБ, Селенгинский район, МО СП «Селендума»,
справа от км 16+200 автомобильной дороги Гусиноозерск- Петропавловка-Закаменск- граница с Монголией, РК №51

Фотография Сторона А (по ходу движения)



Фотография Сторона Б (против хода движения)




3.3.3 Ситуационный план РК №100-№101

местоположение: РБ, Селенгинский район, МО СП «Селендума»,
справа от км 53+900 от автомобильной дороги Гусиноозерск- Петропавловка-Закаменск- граница с Монголией, РК №100;
слева от км 54+600 от автомобильной дороги Гусиноозерск- Петропавловка-Закаменск- граница с Монголией, РК №101

размер: двухсторонний щит (билборд), рекламное поле: 6х3
масштаб: 1:2500



Условные обозначения

 РК - место установки и эксплуатации рекламной конструкции

Фотоматериалы РК №100

местоположение: РБ, Селенгинский район, МО СП «Селендума»,
справа от пк 53+900 от автомобильной дороги Гусиноозерск- Петропавловка-Закаменск- граница с Монголией, РК №100

Фотография Сторона А (по ходу движения)



Фотография Сторона Б (против хода движения)



Фотоматериалы РК №101

местоположение: РБ, Селенгинский район, МО СП «Селендума»,
слева от км 54+600 от автомобильной дороги Гусиноозерск- Петропавловка-Закаменск- граница с Монголией, РК №101

Фотография Сторона А (по ходу движения)



Фотография Сторона Б (против хода движения)

