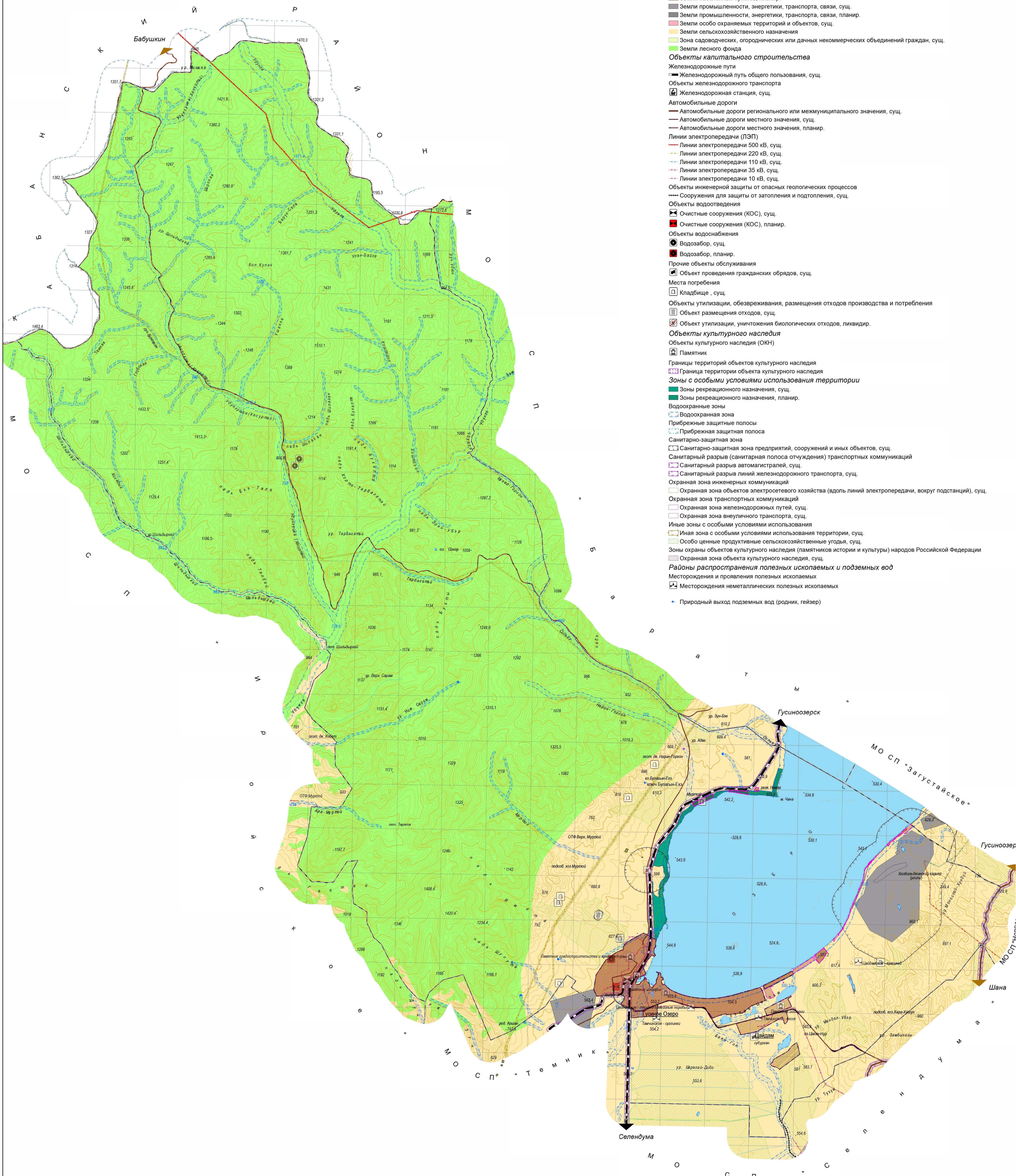


Карта границ населенных пунктов



Условные обозначения

Территориальная граница

- Границы единиц административно-территориального деления Российской Федерации
- Граница муниципального района
- Граница сельского поселения
- Граница населенного пункта, сущ.
- Граница населенного пункта, планир.

Земли по категориям

- Земли населенных пунктов, планир.
- Земли промышленности, энергетики, транспорта, связи, сущ.
- Земли промышленности, энергетики, транспорта, связи, планир.
- Земли особо охраняемых территорий и объектов, сущ.
- Земли сельскохозяйственного назначения
- Зона садоводческих, огороднических или дачных некоммерческих объединений граждан, сущ.
- Земли лесного фонда

Объекты капитального строительства

- Железнодорожные пути
- Железнодорожный путь общего пользования, сущ.
- Объекты железнодорожного транспорта
- Железнодорожная станция, сущ.
- Автомобильные дороги
- Автомобильные дороги регионального или межмуниципального значения, сущ.
- Автомобильные дороги местного значения, сущ.
- Автомобильные дороги местного значения, планир.

Линии электропередачи (ЛЭП)

- Линии электропередачи 500 кВ, сущ.
- Линии электропередачи 220 кВ, сущ.
- Линии электропередачи 110 кВ, сущ.
- Линии электропередачи 35 кВ, сущ.
- Линии электропередачи 10 кВ, сущ.

Объекты инженерной защиты от опасных геологических процессов

- Сооружения для защиты от затопления и подтопления, сущ.

Объекты водоотведения

- Очистные сооружения (КОС), сущ.
- Очистные сооружения (КОС), планир.

Объекты водоснабжения

- Водозабор, сущ.
- Водозабор, планир.

Прочие объекты обслуживания

- Объект проведения гражданских обрядов, сущ.

Места погребения

- Кладбище, сущ.

Объекты утилизации, обезвреживания, размещения отходов производства и потребления

- Объект размещения отходов, сущ.
- Объект утилизации, уничтожения биологических отходов, ликвидир.

Объекты культурного наследия

- Объекты культурного наследия (ОКН)
- Памятник

Границы территорий объектов культурного наследия

- Граница территории объекта культурного наследия

Зоны с особыми условиями использования территории

- Зоны рекреационного назначения, сущ.
- Зоны рекреационного назначения, планир.

Водоохраняемые зоны

- Водоохраняемая зона
- Прибрежная защитная полоса
- Прибрежная защитная полоса

Санитарно-защитная зона

- Санитарно-защитная зона предприятий, сооружений и иных объектов, сущ.
- Санитарный разрыв (санитарная полоса отчуждения) транспортных коммуникаций
- Санитарный разрыв автомагистралей, сущ.
- Санитарный разрыв линий железнодорожного транспорта, сущ.
- Охранная зона инженерных коммуникаций

Охранная зона инженерных коммуникаций

- Охранная зона объектов электросетевого хозяйства (вдоль линий электропередачи, вокруг подстанций), сущ.
- Охранная зона транспортных коммуникаций
- Охранная зона железнодорожных путей, сущ.
- Охранная зона внеуличного транспорта, сущ.

Иные зоны с особыми условиями использования территории

- Иная зона с особыми условиями использования территории, сущ.
- Особые ценные продуктивные сельскохозяйственные угодья, сущ.

Зоны охраны объектов культурного наследия (памятников истории и культуры) народов Российской Федерации

- Охранная зона объекта культурного наследия, сущ.

Районы распространения полезных ископаемых и подземных вод

- Месторождения и проявления полезных ископаемых
- Месторождения неметаллических полезных ископаемых

Природный выход подземных вод (родник, гейзер)

- Природный выход подземных вод (родник, гейзер)

| Внесение изменений в генеральный план МО СП "Гусиное Озеро" | | | | | | Стадия | Лист | Листов |
|--|----------|------|-------|---------|------|---------------------------------|------|--------|
| Изм. | Коп. Уч. | Лист | №Док. | Подпись | Дата | ГП | | |
| | | | | | | | | |
| Рук. отд. | | | | | | | | |
| Разраб. | | | | | | | | |
| Дьячук Н.В. | | | | | | Карта границ населенных пунктов | | |